



Ocelové dveře

Funkční dveře pro váš domov a stavební objekty

NOVINKA: Multifunkční dveře MZ a protipožární dveře H8-5 v 7 zvýhodněných barvách

HÖRMANN





OBSAH

6	Proč zvolit značku Hörmann
10	Bezpečnostní dveře KSI Thermo46
12	Bezpečnostní dveře KSI 40-1
14	Multifunkční dveře MZ Thermo46 / MZ Thermo65
16	Multifunkční dveře MZ
18	Protipožární dveře H3 OD
20	Protipožární dveře H8-5
22	Vnitřní dveře ZK
24	Vnitřní dveře OIT 40
26	Výbava
27	Barvy a dekorové povrchy
28	Ocelové zárubně
30	Přehled velikostí ocelových dveří
32	Rozměry ocelových dveří
35	Přehled velikostí zárubní
35	Přípevnění zárubní na stěnu
36	Interiérové dveře
38	Přehled programu

Zobrazené barvy a povrchy nejsou z důvodu techniky tisku barevně závazné.

Chráněno autorskými právy. Přetisk, i částečný, pouze s naším svolením. Změny vyhrazeny.

* Až o 49 % lepší tepelná izolace u MZ Thermo65 v porovnání s běžnými multifunkčními dveřmi

Výrobky na titulní straně (zleva): protipožární dveře H8-5 v šedobílé barvě RAL 9002, venkovní bezpečnostní dveře KSI Thermo46 v antracitové barvě RAL 7016

◀ Interiérové dveře ZK v barvě dopravní bílá RAL 9016



Pro každou místnost ty správné dveře – bezpečnost zaručena

Nezáleží na tom, jestli se jedná o novostavbu, nebo modernizaci, Hörmann nabízí pro rodinné i bytové domy, školy, úřady, průmyslové i komerční budovy ty správné dveře s žádoucími funkcemi: Ať jsou to bezpečnostní dveře pro vedlejší vchody nebo vchody do bytů, dveře zabraňující šíření požáru pro kotelny, multifunkční dveře pro pracovní a hospodářská odvětví, nebo vnitřní dveře pro kancelářské a školní prostory, v programu ocelových dveří Hörmann své vysněné dveře zaručeně najdete. Objevujte na dalších stránkách všechny přednosti a funkce našich kvalitních ocelových dveří a individuální možnosti jejich řešení.



Bytové domy



Školy a úřady



Průmyslové a řemeslné podniky

Klasifikace jednotlivých dveří vám přehledně ukáže, jaké funkce dané dveře splňují a do jaké míry – od těch nevhodnějších (★★★★ / 5 hvězdiček) až po nevhodné (žádná hvězdička).

„K dobrému jménu je třeba se dopracovat.“

August Hörmann

Zcela ve smyslu zakladatele firmy dostanete při nákupu výrobků značky Hörmann opravdovou kvalitu s obsáhlým know-how. Tento rodinný podnik má totiž v oblasti specializace stavebních technologií více než 80 let zkušeností a od samého počátku se pokládá za vašeho partnera pro výstavbu a modernizace. Ne nadarmo patří společnost Hörmann k nejúspěšnějším výrobcům v oboru dveří v Evropě. To vám při koupi dveří Hörmann dává dobrý pocit.



1 Made in Germany

Dveřní konstrukci si společnost Hörmann sama vyvíjí a vyrábí. Naši vysoce kvalifikovaní zaměstnanci navíc intenzivně pracují na nových výrobcích, neustálém dalším vývoji a zlepšování detailů. Tak vznikají patenty a výhradní postavení na trhu. Dlouhodobé zkoušky za reálných podmínek zajišťují **vyzrálé sériové výrobky v kvalitě Hörmann.**



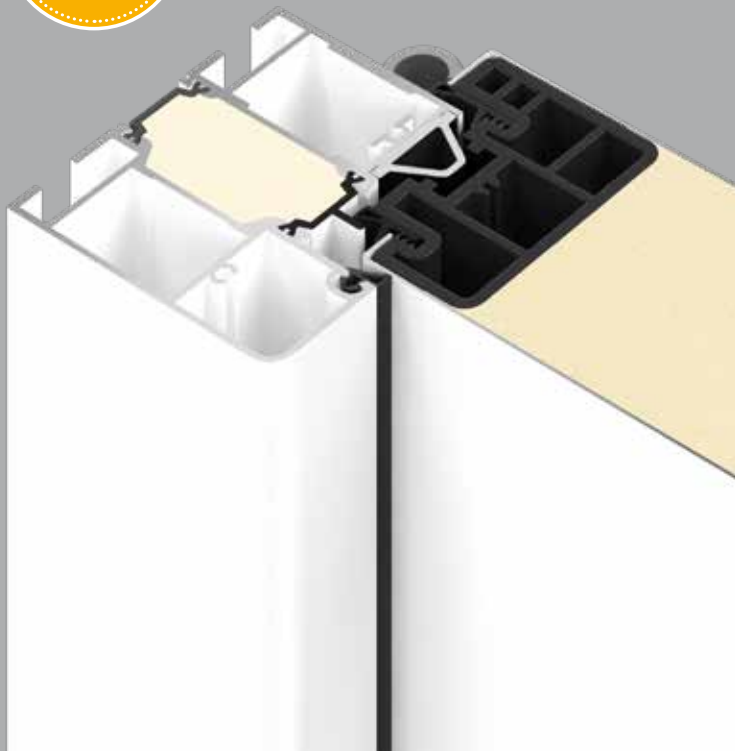
2 Značková kvalita pro generace

Jsme přesvědčeni o nekompromisní kvalitě našich výrobků. Proto **vám funkční dveře Hörmann budou přinášet hodně radosti po mnoho let.**

3 Pohled do budoucnosti

Společnost Hörmann chce být dobrým příkladem. Proto podnik pokrývá **svou spotřebu energie ze 100 % z ekologické elektřiny.** Díky inteligentnímu a certifikovanému systému hospodaření s energiemi, poštovním zásilkám s neutrální uhlíkovou stopou a recyklaci surovin se **ročně ušetří přes 40000 tun CO₂.** A v neposlední řadě společnost Hörmann nabízí výrobky pro trvale udržitelné stavitelství.

Až o
49%*
lepší
tepelná izolace



RC 2
Certifikovaná
bezpečnost



4 Až o 49 % lepší tepelná izolace

Přejete si pro sklep a vedlejší vchody stejnou tepelnou izolaci jako u domovních dveří? Pak jsou naše bezpečnostní dveře KSI Thermo46 nebo multifunkční dveře MZ Thermo46 a MZ Thermo65 přesně to pravé pro vás: **MZ Thermo65 přesvědčí tepelnou izolací, která je až o 49 % lepší než u běžných multifunkčních dveří.**

Další informace najdete na stránkách 10 / 11, příp. 14 / 15.

5 Bezpečnostní vybavení RC 2 brání vzloupání

Bezpečnostní dveře KSI 40-1 / KSI Thermo46 zahrnují **sériově odzkoušené, bezpečnostní vybavení RC 2 brání vzloupání**. To pro vás znamená – ještě větší pocit bezpečí mezi vlastními čtyřmi stěnami. Pro protipožární dveře H3 OD je vybavení volitelně k dostání jako přídatná funkce.



Certifikované zabezpečení proti vzloupání našich bezpečnostních dveří doporučují i policejní poradenská centra.



6 Ocelová zárubeň VarioFix

Pro ocelovou zárubeň Hörmann VarioFix nejsou tolerance tloušťky stěn do 20 mm žádný problém – rozdílné tloušťky stěn se jednoduše v rámci renovace nebo novostavby vyrovnají pomocí nastavitelné dekorativní polodrážky. Montáž ocelové zárubně je stejně jednoduchá jako u dřevěné zárubně, ocelová ovšem vyniká i dlouhou životností a designem. **Vysokou odolnost a elegantní tvar bez viditelného ohybu v kombinaci s principem montáže dřevěné zárubně nabízí pouze VarioFix.** Další informace k různým provedením našich zárubní najdete na stránkách 30 / 31.



7 Pohon dveří PortaMatic

Máte fyzické omezení nebo **si prostě jen přejete větší pohodlí?** Pak vybavte své vnitřní dveře inovativním dveřním pohonem PortaMatic. Umožní vám dveře **otvírat a zavírat automaticky** pomocí dálkového ovladače nebo tlačítek, což pro vás znamená: **o něco vyšší kvalitu života.**



KSI Thermo46

Vysoká bezpečnost a nejlepší tepelná izolace

Díky dveřnímu křídlu s přerušeným tepelným mostem zajišťují bezpečnostní dveře KSI Thermo46 nejlepší tepelnou izolaci a ve vyhřívaných prostorách snižují riziko kondenzace par. A s bezpečnostní výbavou RC 2 brání vyloupání se doma můžete cítit opravdu bezpečně. Tyto kvalitní dveře vám doporučujeme jako venkovní uzávěr pro sklep, vedlejší budovy a garáže.

Ochrana proti vloupání
★★★★★
Tepelná izolace
★★★★★
Zvuková izolace
★★
Ochrana proti šíření požáru
Kouřotěsnost
Namáhání
★★★★★
Tvarová stálost
★★★★★



Proč tento výrobek

Venkovní dveře pro

- Sklep
- Vytápěné vedlejší budovy
- Garáže s přístupem do domu

Dveřní prvek připravený k montáži

Dveřní křídlo a zárubeň s přerušným tepelným mostem, křídlo pozinkované a nalakované v odstínu dopravní bílá (odpovídající RAL 9016)

1křídlo

Bránící vloupání RC 2

Podle DIN EN 1627 na zavírací straně

Tepelně izolační

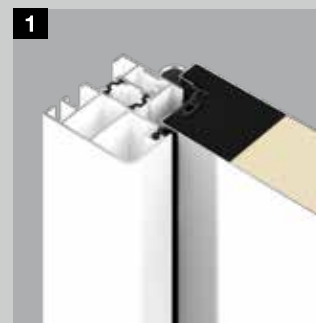
$U_D = 1,1 \text{ W}/(\text{m}^2\cdot\text{K})$

Tepelná izolace jako u domovních dveří

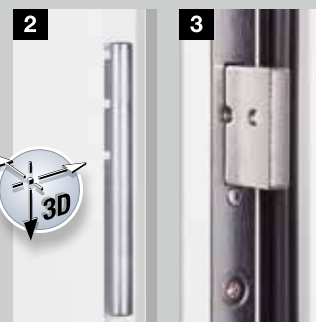
Úspora energie je dnes důležitým tématem pro všechny oblasti domu. Bezpečnostní dveře KSI Thermo46 vám nabízejí vysokou tepelnou izolaci díky **dveřnímu křídlu s přerušným tepelným mostem vyplněnému tuhým polyuretanovou pěnou**, zárubni a podlahovému prahu s přerušným tepelným mostem a také dvojitému těsnění na všech čtyřech stranách. Proto mají dveře KSI Thermo46 hodnotu tepelné izolace, kterou jinak vykazují jen domovní dveře.

Bezpečnost jako standard

Dveře od sklepa a vedlejší dveře jsou často slabými místy z hlediska bezpečnosti. Dveře KSI Thermo46 vám nabízejí také v tomto ohledu nejlepší vybavení: 2 kuželové otočné závory zapadnou s 2 doplňkovými bezpečnostními čepy **4** a 1 západkou zámku **3** do protiplechu zárubně, a dveře pevně přimknou. Další 3 bezpečnostní čepy **5** a 3 kulaté panty **2** na straně pantů prakticky znemožňují vypáčení dveří.

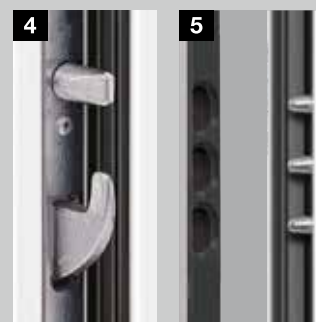


1
Bezpečnostní dveře KSI Thermo46 přesvědčí dveřním křídlem o tloušťce 46 mm a velmi dobrou hodnotou tepelné izolace až $1,1 \text{ W}/(\text{m}^2\cdot\text{K})$.



2
Třístranně nastavitelné kulaté panty pro lehký chod dveří

3
Západka zámku pro standardní bezpečnost



4
Otočná závora s bezpečnostním čepem

5
Bezpečnostní čepy na straně pantů



Barvy a dekorové povrchy

Strana 27

Přehled velikostí

Strana 30

* Až o 30 % lepší tepelná izolace v porovnání s běžnými bezpečnostními dveřmi



KSI 40-1

Osvědčená klasika pro větší bezpečnost

Vstupy do sklepů, vedlejších budov nebo garáží bývají ještě často vybaveny starými dveřmi, které lze při použití síly během několika sekund vylomit. Myslete na to, že pokud jsou otevřené dveře do sklepa, je přístupný i celý dům. Proto vám pro tyto oblasti doporučujeme bezpečnostní dveře KSI 40-1 standardně opatřené bezpečnostní výbavou.

Ochrana proti vloupání
★ ★
Tepelná izolace
★ ★ ★ ★ ★
Zvuková izolace
★ ★
Ochrana proti šíření požáru
Kouřotěsnost
Namáhání
★ ★ ★ ★ ★
Tvarová stálost
★ ★ ★ ★ ★



Proč tento výrobek

Venkovní dveře pro

- Sklep
- Nevytápěné vedlejší budovy
- Volně stojící garáže

Dveřní prvek připravený k montáži

Dveřní křídlo a zárubeň, pozinkované a opatřené základním nástřikem práškovou barvou v odstínu dopravní bílá (odpovídající RAL 9016)

1křídlo

Bránící vloupání RC 2

Podle DIN EN 1627 na otvírací a zavírací straně

Tepelně izolační

$U_D = 1,7 \text{ W}/(\text{m}^2 \cdot \text{K})$

Zvukově izolační

Rw cca 31 dB

Standardně s dvojitým břitovým těsněním

a půlkulatým prahem

Rw cca 32 dB

S volitelným spouštěcím podlahovým těsněním

Klimatická třída III

Podle RAL-RG 426

Skupina zatížení S

Podle RAL-RG 426



Barvy a dekorové povrchy

Strana 27

Přehled velikostí

Strana 30

Stabilní dveřní křídlo

Dveře KSI 40-1 přesvědčí dvoustěnným dveřním křídlem o tloušťce 40 mm s 3stranným silným falcem a oboustranným ocelovým plechem (0,8 mm). Stabilita dveřního křídla je zajištěna zesilovacím rámem po celém obvodu a celoplošně slepenou výplní z minerální vlny. Třístranné těsnění EPDM a dvouchlopňové těsnění (včetně hliníkového půlkruhového prahu použitého na podlaze) dveře navíc spolehlivě utěsní. Na funkčnost a těsnost dveří se tedy můžete vždy spolehnout. Hörmann vám tyto dveře nabízí jako kompletní prvek se zárubní.

Vysoká bezpečnost

Standardní bezpečnost dveří KSI 40-1 umožní vám a vaší rodině klidnější spánek: Dveře jsou vybaveny bezpečnostním kováním klika/koule **3** s ochranou proti vytažení a odvrtání. Díky masivním ocelovým čepům na straně pantů **5** je vypáčení téměř nemožné. Dveře KSI 40-1 jsou na otvírací i zavírací straně testovány podle evropské normy DIN EN 1627 a odpovídají třídě odolnosti 2.



Rohová zárubeň o tloušťce 1,5 mm s těsněním po celém obvodu



Třídilný pant (standardně)

Třístranně nastavitelný pant VX (na přání)



Bezpečnostní kování klika/koule s ochranou proti vytažení a odvrtání



Západka zámku pro standardní bezpečnost



Masivní ocelový bezpečnostní čep na straně pantů



MZ Thermo65 / MZ Thermo46 Venkovní dveře s přerušeným tepelným mostem s nejlepšími hodnotami tepelné izolace

Multifunkční dveře přesvědčí nejen svou mimořádnou robustností. Díky přerušnému tepelnému mostu poskytují až o 49 % lepší tepelnou izolaci a na rozdíl od ocelových dveří snižují ve vyhříváných prostorách riziko kondenzace vody. Dostanete je volitelně s prosklením nebo bez prosklení a v široké paletě barev a dekorových povrchů.

Ochrana proti vloupání
★ ★
Tepelná izolace
★ ★ ★ ★ ★
Zvuková izolace
★ ★
Ochrana proti šíření požáru
Kouřotěsnost
Namáhání
★ ★ ★ ★ ★
Tvarová stálost
★ ★ ★ ★ ★



Proč tento výrobek

Venkovní dveře pro

- Sklep
- Vytápěné vedlejší budovy
- Garáže s přístupem do domu
- Domácí dílny

Dveřní prvek připravený k montáži

Dveřní křídlo a zárubeň s přerušeným tepelným mostem, křídlo pozinkované a nalakované v odstínu dopravní bílá (odpovídající RAL 9016)

1křídlo

Tepelně izolační

MZ Thermo65

THP 011: $U_D = 0,87 \text{ W}/(\text{m}^2 \cdot \text{K})$

THP 051: $U_D = 1,0 \text{ W}/(\text{m}^2 \cdot \text{K})$

MZ Thermo46

TPS 011: $U_D = 1,1 \text{ W}/(\text{m}^2 \cdot \text{K})$

TPS 021: $U_D = 1,4 \text{ W}/(\text{m}^2 \cdot \text{K})$

TPS 051: $U_D = 1,6 \text{ W}/(\text{m}^2 \cdot \text{K})$

Prosklení TPS 021 / 051

Dvojitě izolační sklo (24 mm) s hodnotou U až do cca $1,4 \text{ W}/(\text{m}^2 \cdot \text{K})$, s plastovým zasklívacím rámem

Prosklení THP 051

Trojité izolační sklo (46 mm) s hodnotou U až do cca $1,0 \text{ W}/(\text{m}^2 \cdot \text{K})$, s plastovým zasklívacím rámem

Tepelná izolace na vysoké úrovni

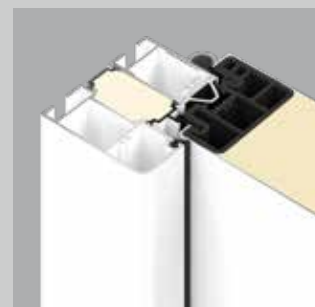
Díky multifunkčním dveřím MZ Thermo65 / MZ Thermo46 trvale snížíte tepelné ztráty. Dveřní křídlo vyplněné tuhou polyuretanovou pěnou, zárubeň i podlahový práh mají přerušeny tepelný most. S dvojitým těsněním na všech čtyřech stranách jsou dveře maximálně utěsněny a nabízejí až o 49 % lepší tepelnou izolaci než běžné multifunkční dveře.

Stabilita a funkčnost

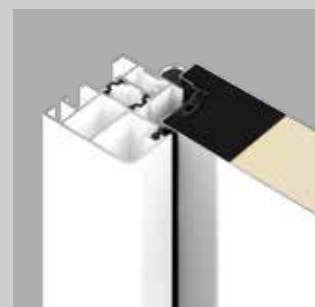
Vzhledem ke zcela vyplněnému dveřnímu křídlu jsou dveře MZ Thermo46 / MZ Thermo65 extrémně stabilní a robustní. Díky třístranně nastavitelným válcovým pantům lze dveře optimálně nastavit.

S prosklením nebo bez prosklení

Abyste mohli využívat denní světlo např. ve své domácí dílně, obdržíte dveře MZ Thermo65 / MZ Thermo46 na přání i s prosklením. I prosklená varianta se vyznačuje vysokou tepelnou izolací díky dvojitému izolačnímu prosklení s bezpečnostním sklem na vnitřní i vnější straně.



Multifunkční dveře MZ Thermo65 zajišťují díky dveřnímu křídlu o tloušťce 65 mm a zvláště vysoké hodnotě U_D až $0,87 \text{ W}/(\text{m}^2 \cdot \text{K})$ prvotřídní tepelnou izolaci.



Multifunkční dveře MZ Thermo46 se vyznačují 46 mm silným dveřním křídlem a hodnotou tepelné izolace až do $1,1 \text{ W}/(\text{m}^2 \cdot \text{K})$.

* Až o 49 % lepší tepelná izolace v porovnání s běžnými multifunkčními dveřmi



Barvy a dekorové povrchy

Strana 27

Přehled velikostí

Strana 30

Na výběr jsou 3 motivy: s celoplošným dveřním křídlem nebo s prosklením.



THP 011 / TPS 011



TPS 021S prosklení Satinato



THP 051S / TPS 051S prosklení Satinato, TPS 051F prosklení čiré sklo



Zasklívací rám Roundstyle u TPS 021



Zasklívací rám Profilstyle u THP 051 / TPS 051

MZ

Stabilní a cenově výhodné vnitřní a venkovní dveře

Tyto multifunkční dveře, které jsou osvědčeným výrobkem již více než čtyři desetiletí, jsou stabilní, trvanlivé a odolné proti povětrnostním vlivům, a proto se optimálně hodí pro vnitřní i venkovní použití. Dveře MZ dostanete jako jednokřídlé nebo dvoukřídlé a na přání také s prosklením.

Ochrana proti vloupání

★ ★

Tepelná izolace

★ ★ ★

Zvuková izolace

★ ★ ★

Ochrana proti šíření požáru

Kouřotěsnost

Namáhání

★ ★ ★ ★ ★

Tvarová stálost

★ ★ ★ ★ ★



Proč tento výrobek

Vnitřní a venkovní dveře pro

- Nevytápěné vedlejší budovy
- Přístřešek na zařízení
- Skladovací prostory

Dveřní prvek připravený k montáži

Dveřní křídlo a zárubeň, pozinkované a opatřené základním nástřikem šedobílou práškovou barvou (podobnou RAL 9002)

Jednokřídlé nebo dvoukřídlé

Použitelné vlevo/vpravo (s rohovou zárubní)

Tepelně izolační
 $U_D = 1,7 \text{ W}/(\text{m}^2 \cdot \text{K})^*$

Zvukově izolační
 $R_w \text{ cca } 39 \text{ dB}^*$

Možné přídatné funkce:

T30, požárně odolné*

Jako protipožární dveře H8-5 až do velikosti dveří 1000 x 2125 mm (viz strana 18)

* U dveří bez prosklení a s rohovou zárubní

Stabilita pro vás

Dveřní prvek připravený k montáži sestávající z dvoustěnného dveřního křídla o tloušťce 45 mm s falcem na dvou stranách, tloušťkou plechu 0,9 mm, izolací minerální vlnou a ocelovým zesílením je mimořádně robustní. Dveře poskytují vysokou bezpečnost díky dvěma masivním ocelovým bezpečnostním čepům. Rohová zárubeň o tloušťce 2 mm s těsněním EPDM po celém obvodu těsně přiléhá a je vybavena spodní snadno snímatelnou dorazovou lištou. Na přání je možno dveře dodat i s blokovou zárubní a 3stranným těsněním EPDM.



Rohová zárubeň o tloušťce 2 mm s těsněním po celém obvodu

Více světla díky prosklení

Hörmann nabízí multifunkční dveře MZ také s prosklením, které je z bezpečnostních důvodů velmi úzké, resp. velmi malé. Tak i pro svůj vnitřní prostor využijete denního světla. Standardně obdržíte drátové sklo 7 mm, na přání izolační drátové sklo 20 mm s průhledem 230 x 1360 mm. Standardně je namontován zasklívací rám v přírodním odstínu hliníku se zasklívacími lištami na zavírací straně. Volitelně, např. u dveří otevíraných dovnitř, se zasklívací rám dodává také se zasklívacími lištami na otvírací straně.



Kruhové prosklení (volitelně)



Prosklení, vzhled 5 (volitelně)



Prosklení, vzhled 9 (volitelně)





H3 OD

Funkční dveře pro přechod z garáže do domu

Zákon předepisuje v garáži pro přechod do domu protipožární dveře kvůli nebezpečí požáru. Dveře H3 OD jsou pro tuto citlivou oblast nejlepší volbou. Na přání také dodatečně utěsňují před možnými zplodinami, tlumí hluk při startování a díky bezpečnostní sadě RC 2 navíc chrání vaši rodinu před nevíтанými hosty.

Ochrana proti vloupání	★ ★ ☆ ☆ ☆
Tepelná izolace	★ ★
Zvuková izolace	★ ★ ★ ☆ ☆
Ochrana proti šíření požáru	★ ★ ★ ★ ★
Kouřotěsnost	☆ ☆ ☆ ☆ ☆
Namáhání	★ ★ ★ ★ ★
Tvarová stálost	★ ★ ★ ★ ★
★ U standardního vybavení	
☆ S volitelným vybavením	



Proč tento výrobek

Interiérové a venkovní dveře pro

- Požadavky na protipožární ochranu

Volba interiérových, resp. venkovních dveří závisí na montážní situaci (chráněná/nechráněná) a na požadavcích na výkonové parametry.

Dveřní prvek připravený k montáži s univerzální rohovou zárubní

Dveřní křídlo a zárubeň, pozinkované a opatřené základním nástřikem šedobílou práškovou barvou (podobnou RAL 9002)

Jednokřídlé nebo dvukřídlé

Tepelně izolační

Hodnota U_D až $1,5 \text{ W}/(\text{m}^2 \cdot \text{K})^*$

T30, požárně odolné

Podle DIN 4102

El₂30, požárně odolné

Podle EN 16034

Těsnicí S_a

Samozavírání C5

200000 cyklů

Možné přídatné funkce:

Bránící vloupání RC 2**

Podle DIN EN V 1627

Zvukově izolační*

Podle DIN EN ISO 717.1
S 32–43 dB

Kouřotěsné S200

Podle DIN 18095

Kouřotěsné RS

Podle DIN 18095

Prosklení***

Protipožární čiré sklo F30

Celoplošně lepené dveřní křídlo

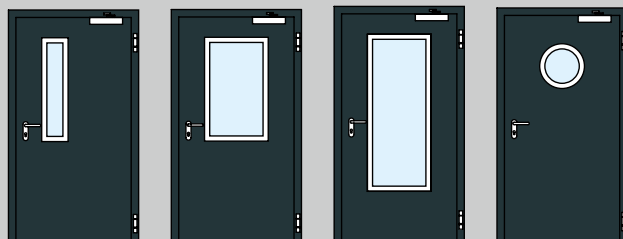
Celoplošně lepená kompozitní konstrukce dveřního křídla zajišťuje jeho obzvlášť vysokou stabilitu. Tím se dveře zavírou vždy bezpečně, přesně a s výrazným zvukem zavírání. Díky trvale rovnému povrchu jsou deformace nebo nerovnosti dveřního křídla prakticky vyloučeny.

Falc a dveřní křídlo dle přání

Standardně dodáváme protipožární dveře H3 OD v provedení s tenkým falcem. Na přání obdržíte dveře v provedení se silným falcem pro identický vzhled s vašimi vnitřními dveřmi nebo s bezfalcovým dveřním křídlem pro zvláště elegantní vzhled dveří.

Volitelně s prosklením

Na přání obdržíte protipožární dveře H3 OD s protipožárním čirým sklem – pro více světla. Tyto dveře jsou navíc vybaveny samozavíračem dveří.



Prosklení
Vzhled 1

Prosklení
Vzhled 2

Prosklení
Vzhled 3

Kruhové prosklení
Ø 300, 400,
500 mm

Jedna zárubeň pro všechny typy stěn

Se standardní univerzální rohovou zárubní jsou protipožární dveře H3 OD namontovány rychle, jednoduše a flexibilně. Díky diagonálnímu nebo kotevnímu upevnění je montáž zárubně možná pro téměř všechny montážní situace a typy stěn. S přídatnou zárubní Vario B53 lze univerzální rohovou zárubeň snadno rozšířit na zárubeň obvodovou.



Standardní provedení s tenkým falcem



Volitelně se silným falcem



Univerzální rohová zárubeň, pro zdivo



Univerzální rohová zárubeň s přídatnou zárubní Vario B53, pro beton

* Hodnoty tlumení hluku platí pro celoplošné dveře bez prosklení a neplatí při instalaci do pórobetonu.

** Třída odolnosti RC 2 se vztahuje na dveře bez prosklení a neplatí při montáži do lehkých příček.

*** Mějte prosím na paměti: Prosklené dveře vyžadují samozavírač dveří.



H8-5

Nejprodávanější dveře pro kotelny v Evropě

Protipožární dveře H8-5 poskytují již desítky let maximální bezpečnost pro kotelny a místnosti s olejovými nádržemi. Tyto dveře jsou nejlepším příkladem vysoké odbornosti firmy Hörmann v oboru protipožární ochrany, ze které můžete těžit i vy.

Ochrana proti vloupání
★ ★
Tepelná izolace
★ ★ ★
Zvuková izolace
★ ★ ★
Ochrana proti šíření požáru
★ ★ ★ ★ ★
Kouřotěsnost
☆☆☆☆☆
Namáhání
★ ★ ★ ★ ★
Tvarová stálost
★ ★ ★ ★ ★
★ U standardního vybavení
☆ S volitelným vybavením



Proč tento výrobek

Vnitřní dveře pro

- Požadavky na protipožární ochranu

Dveřní prvek připravený k montáži

Dveřní křídlo a zárubeň, pozinkované a opatřené základním nástřikem šedobílou práškovou barvou (podobnou RAL 9002)

1křídlo

Použitelné vlevo / vpravo

Tepečně izolační

Podle EN ISO 12567-1

$U_D = 1,7 \text{ W}/(\text{m}^2 \cdot \text{K})^*$

Zvukově izolační

Podle DIN 52210

Rw cca 39 dB*

T30, požárně odolné

Podle DIN EN 1634

Možné přídavné funkce:

Kouřotěsné

Podle DIN 18095

Se samozavíračem dveří, protikouřovým těsněním a spodním dorazem**

* Při těsnění po celém obvodu

** Nevhodné pro únikové a záchranné cesty

Stabilní dveřní křídlo

Dvoustěnné dveřní křídlo o tloušťce 45 mm s dvoustranným falcem a tloušťkou plechu 0,9 mm je mimořádně stabilní a je vybaveno izolací z minerální vlny zabraňující šíření požáru, ocelovou výztuží a 2 ocelovými bezpečnostními čepy. Zámek a sadu klik lze použít pro profilovou cylindrickou vložku i dózický zámek (BB), klíč pro BB je součástí dodávky.

Integrovaná požární ochrana

U dveří a uzávěru není protipožární materiál otevřený, nýbrž je z přední strany v celé šířce zakrytý a zapuštěný tak, že lícuje s plochou.

Těsnění po celém obvodu

Rohová zárubeň o tloušťce 2 mm s těsněním po celém obvodu protipožární dveře H8-5 bezpečně utěsní.

U průchozí podlahy lze spodní dorazovou lištu snadno odstranit.



Rohová zárubeň o tloušťce 2 mm s těsněním po celém obvodu



Pro místnosti s olejovými nádržemi se doporučuje model H8-5 jako požární uzávěr.



ZK

Stálé a cenově výhodné dveře

Dveře ZK se již mnoho let osvědčují jako robustní dveře pro vnitřní prostory v rodinných a bytových domech.

Dveře ZK se nedeformují a díky svému kvalitnímu povrchu jsou stálé, odolné vůči skvrnám, a snadno se tedy čistí.

To je bezpečná kvalita – za nízkou cenu.

Ochrana proti vloupání

Tepelná izolace

★ ★

Zvuková izolace

Ochrana proti šíření požáru

Kouřotěsnost

Namáhání

★ ★ ★ ★

Tvarová stálost

★ ★ ★ ★ ★



Proč tento výrobek

Vnitřní dveře pro

- Sklepní místnosti
- Dětské pokoje
- Schodiště
k nevybudovanému
podkroví

Dveřní křídlo nebo samostatný dveřní prvek připravený k montáži

Dveřní křídlo a zárubeň, pozinkované a nalakované v odstínu dopravní bílá (odpovídající RAL 9016)

Jednokřídlé nebo dvoukřídlé

Tepelně izolační
 $U_D = 2,1 \text{ W}/(\text{m}^2 \cdot \text{K})^*$

Zvukově izolační
Rw cca 25 dB*

Klimatická třída III
Podle RAL-RG 426

Skupina zatížení S
Podle RAL-RG 426

* U dveří bez prosklení a s rohovou zárubní

Stabilní dveřní křídlo

Dvoustěnné dveřní křídlo o tloušťce 40 mm s 3stranným silným falcem se skládá z pozinkovaného ocelového plechu (0,6 mm) a celoplošně slepené voštinové výplně, čímž je tvarově velmi stabilní a robustní.

Standardně s dobrou výbavou

Vnitřní dveře ZK obdržíte standardně se zabudovaným zámkem a leskle pozinkovanými vrchními díly pantů V 0020, pevně zašroubovanými do zesílených ráků, ale bez sady klik.

Jen jako dveřní křídlo nebo připravené k montáži i se zárubní

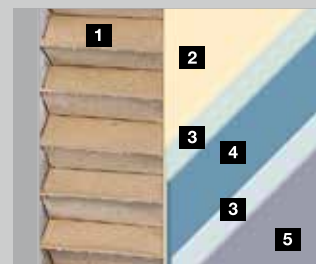
Vnitřní dveře ZK se dodávají zcela podle přání čistě jako křídlo nebo jako dveřní prvek připravený k montáži, tj. kompletně se sadou klik a speciální rohovou zárubní v barvě dopravní bílá.

Snadné a tiché zavírání

Dveře mají nástrčnou sadu klika/koule dle DIN 18251 třídy 3, otvor pro profilovou cylindrickou vložku (rozměr trnu 55 mm). Jsou standardně vybaveny umělohmotnou střelkou a ocelovou západkou, dózickou zámkovou vložkou s klíčem, na přání také profilovou cylindrickou vložkou, a tak se zavírají příjemně zlehka a tiše.

Flexibilní při montáži

Díky výškovému vyrovnání a možnosti individuálního ztvárnění povrchu se dveře ZK výborně hodí pro modernizaci ve všech místnostech, od sklepa až pro půdu. Lze je flexibilně nasadit do stávajících normovaných zárubní a všech ocelových zárubní značky Hörmann (připravených pro závěsy řady V 8000).



- 1 Voštinová výplň
- 2 Lepidlo
- 3 Zinková vrstva
- 4 Ocel
- 5 Práškový nástřik / plastová fólie



Hladký, hedvábně matný povrch dveří můžete ztvárnit individuálně.



Dveřní křídlo lze ve spodní části zkrátit. S tímto výškovým vyrovnáním až o 20 mm dveře rozměrově padnou při každé modernizaci.

Dodatečné vybavení Strana 28



Barvy a dekorové povrchy Strana 27

Přehled velikostí Strana 30

OIT 40

Robustní vnitřní dveře pro vysoké nároky

Vysoce kvalitní vnitřní dveře OIT 40 jsou obzvláště robustní, tvarově stálé a odolné. Doporučují se pro náročné každodenní použití v průmyslu, obchodu a řemeslech, na úřadech, školách a v kasárnách. Díky různým variantám výplní splňují rovněž speciální požadavky na zvukovou a tepelnou izolaci.

Ochrana proti vloupání

☆☆☆☆☆

Tepelná izolace

★ ★ ☆ ☆

Zvuková izolace

★ ★ ☆ ☆

Ochrana proti šíření požáru

Kouřotěsnost

Namáhání

★ ★ ★ ★ ★

Tvarová stálost

★ ★ ★ ★ ★

★ U standardního vybavení

☆ S volitelným vybavením



Proč tento výrobek

Vnitřní dveře pro

- Kancelářské prostory
- Školící místnosti
- Dílny

Dveřní křídlo nebo samostatný dveřní prvek připravený k montáži

Dveřní křídlo a zárubeň, pozinkované a nalakované v odstínu dopravní bílá (odpovídající RAL 9016)

Jednokřídlé nebo dvoukřídlé

Tepelně izolační

$$U_D = 2,1 \text{ W}/(\text{m}^2 \cdot \text{K})^*$$

S odlehčenou

dřevotřískovou výplň

$$U_D = 1,7 \text{ W}/(\text{m}^2 \cdot \text{K})^*$$

Volitelně s výplní z minerální vlny, dvojitým břitovým těsněním a hliníkovým polokruhovým prahem

Zvukově izolační

Rw cca 32 dB*

S odlehčenou

dřevotřískovou výplň

Rw cca 38 dB*

Volitelně s plnou

dřevotřískovou výplň

a spouštěcím podlahovým těsněním

Klimatická třída III

Podle RAL-RG 426

Skupina zatížení S

Podle RAL-RG 426

Bránící vloupání RC 2 (volitelně)

DIN EN 1627

* U jednokřídlých dveří v kombinaci s rohovou zárubní a bez prosklení

Jako dveřní křídlo nebo dveřní prvek

Dveře OIT 40 se dodávají jako dveřní křídlo k jednoduchému zavěšení nebo jako kompletní dveřní prvek připravený k montáži. Dveřní křídlo je dodáváno se zabudovaným zámkem a leskle pozinkovanými vrchními díly pantů V 0026 WF, pevně zašroubovanými do zesilovacích vložek. Dveřní prvek se skládá z dveřního křídla vybaveného sadou klik a standardně dodávané rohové zárubně z pozinkovaného ocelového plechu o tloušťce 1,5 mm, opatřeného základním nástřikem práškové barvy v odstínu dopravní bílá (odpovídající RAL 9016).

Vybavení zárubně

Zárubeň je opatřena 3stranným těsněním EPDM, navařenými spodními díly pantů a hmoždinkovým ukotvením do zdi. Dveře jsou k dostání s rohovou a obvodovou zárubní, s blokovou zárubní nebo je můžete nasadit do stávající normované zárubně nebo jakékoliv ocelové zárubně značky Hörmann.

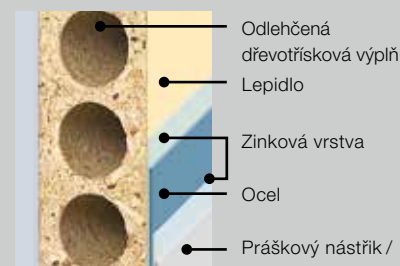
Dveřní závěsy v konstrukčním systému podle volby

Díky standardním, bezúdržbovým 3dílným pantům je možné dveře optimálně nastavit. Volitelně lze dodat i trojrozměrně nastavitelné závěsy VX.

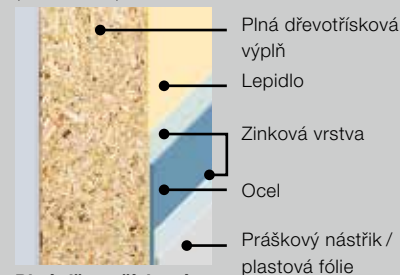
Nasazovací zámek s klikou a koulí

Zámek má otvor pro profilovou cylindrickou vložku (rozměr trnu 55 mm) a splňuje všechny požadavky normy DIN 18251. K výbavě patří umělohmotná západka a ocelová závora, dózická vložka zámku a klíč. Na přání se zámek dodává s profilovou cylindrickou vložkou.

Dobrá kombinace oceli a dřeva: Obzvláště robustní dveřní křídlo se třemi variantami výplní



Odlehčená dřevotřísková výplň (standardně)



Plná dřevotřísková výplň (volitelně) pro lepší ochranu proti hluku



Výplň z minerální vlny (volitelně) pro lepší tepelnou izolaci

Dodatečné vybavení Strana 28



Barvy a dekorové povrchy

Strana 27

Přehled velikostí

Strana 30

Výbava dodává zvláštní akcent

Tvary prosklení pro vnitřní dveře ZK a OIT 40



Kruhové prosklení
Ø 300 nebo 400 mm,
ušlechtilá ocel
kartáčovaná



Prosklení, vzhled 5
Hliník eloxovaný
v přírodním odstínu
(E6 / EV 1)



Prosklení, vzhled 6
Hliník eloxovaný
v přírodním odstínu
(E6 / EV 1)



Prosklení, vzhled 7
Hliník eloxovaný
v přírodním odstínu
(E6 / EV 1)



Prosklení, vzhled 8
Hliník eloxovaný
v přírodním odstínu
(E6 / EV 1)



Prosklení, vzhled 9
Hliník eloxovaný
v přírodním odstínu
(E6 / EV 1)

Sklo ve dveřích

Všechny vnitřní dveře ZK a OIT 40 dostanete na přání s prosklením ve vyobrazených strukturách jako drátové ornamentální sklo světlé 7 mm, jednovrstvé bezpečnostní sklo nebo laminované bezpečnostní sklo 6 mm.

Při zasklívání na straně stavby dodržujte tloušťku tabulí 4–6 mm. Kruhové prosklení se zasklívá jen ve výrobním závodě.



Master-Point

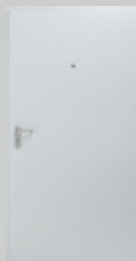


Master-Carré

Volitelné dodatečné vybavení pro vnitřní dveře ZK a OIT 40



Umělohmotná větrací mříž (455 x 90 mm)



Širokouhlé dveřní kukátko

Volitelné sady klik pro vnitřní dveře ZK a OIT 40 v několika provedeních a s různými povrchy



Sada klika/koule s rozetou, umělá hmota v černé nebo bílé



Sada klik s rozetou, ušlechtilá ocel

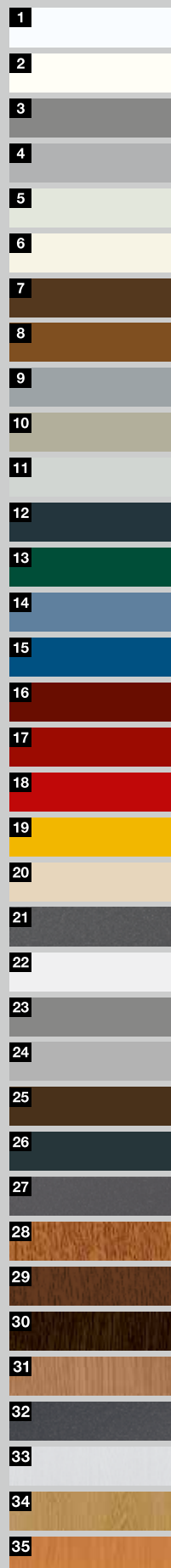


Sada klika/koule s krátkým štítkem, hliník eloxovaný v přírodním odstínu

Zvýhodněné barvy

Ocelové dveře Hörmann dodáváme v cenově výhodných barvách, ve všech barvách podle škály RAL a v kvalitních dekorech. Povrchy jsou opatřeny základním nástřikem práškové barvy (u venkovních dveří nalakovány) a díky tomu jsou obzvláště odolné a trvanlivé.

● = standardně ○ = volitelně



Zvýhodněné barvy	KSI Thermo46, MZ Thermo65, MZ Thermo46	KSI 40-1	H3 OD	ZK, OIT 40	MZ, H8-5
1 RAL 9016 Dopravní bílá (standard)	●	●	○	●	○
2 RAL 9010 Čistě bílá			○		
3 RAL 9007 Šedý hliník	○		○		
4 RAL 9006 Bílý hliník	○	○		○	
5 RAL 9002 Šedobílá	○		●		●
6 RAL 9001 Krémová	○				
7 RAL 8028 Zemní hnědá	○	○		○	
8 RAL 8003 Antuková hnědá	○	○		○	
9 RAL 7040 Okenní šedá	○	○		○	
10 RAL 7035 Světle šedá	○	○	○	○	○
11 RAL 7032 Stěrková šedá					○
12 RAL 7016 Antracitová šedá	○	○	○	○	○
13 RAL 6005 Mechová zelená	○	○		○	
14 RAL 5014 Holubí modrá	○	○		○	
15 RAL 5010 Enziánová modrá	○				
16 RAL 3004 Purpurově červená	○				
17 RAL 3003 Rubínová	○	○		○	
18 RAL 3000 Ohnivě červená	○		○		
19 RAL 1015 Slonová kost světlá	○	○		○	
20 RAL 1004 Zlatožlutá					○
21 CH 703 Antracitová metalická	○				
RAL podle výběru		○	○	○	
Matt deluxe ■ NOVINKA					
22 CH 9016 Matt deluxe, dopravní bílá	○				
23 CH 9007 Matt deluxe, šedý hliník	○				
24 CH 9006 Matt deluxe, bílý hliník	○				
25 CH 8028 Matt deluxe, zemní hnědá	○				
26 CH 7016 Matt deluxe, antracitová šedá	○				
27 CH 703 Matt deluxe, antracitová metalická	○				
Dekory					
28 Golden Oak, středně hnědý zlatožlutý dekor dubu	○	○		○	
29 Dark Oak: dekor dubu v ořechové barvě	○	○		○	
30 Night Oak: intenzivně tmavý dekor dubu	○	○		○	
31 Winchester Oak, přírodní sukovitý dekor dubu	○	○		○	
32 Titan Metallic CH 703, s metalickým efektem	○				
33 Jasan bílý (vhodný pouze do interiéru)		○		○	
34 Dub světlý (vhodný pouze do interiéru)		○		○	
35 Buk (vhodný pouze do interiéru)		○		○	

Všechny údaje o barvách jsou na základě příslušné barvy RAL. Zobrazené barvy a povrchy nejsou z důvodu techniky tisku barevně závazné. U dveří s tmavým povrchem je třeba se vyvarovat orientace ke slunci, protože zvýšené rozpínání materiálu může omezovat funkci dveří.

Osvědčené a cenově výhodné zárubně

Ocelové zárubně Hörmann jsou mimořádně robustní a snesou např. i „nehodu“ s dětským odrážedlem nebo náraz tvrdým předmětem. Žárově pozinkovaný povrch opatřený základním nátěrem lze individuálně nalakovat, a tak jej dokonale sladit s použitými ocelovými nebo dřevěnými dveřmi. Na přání dostanete zárubně i s kvalitním finálním práškovým nástřikem v libovolné barvě RAL.



Proč tento výrobek

Rohové a obvodové zárubně pro dveřní křídla o tloušťce 40 mm s polodrážkou

Normované zárubně připravené k montáži pozinkované a opatřené základním nástřikem práškovou barvou v odstínu světle šedá (odpovídající RAL 7035)

Provedení

- Svařené a připravené k montáži
- Nástrčné/šroubovací

Montáž do materiálu

- Zdivo
- Lehká příčka

Rohová nebo obvodová zárubeň

Nejprve je potřeba odpovědět si na otázku, kde mají být vnitřní dveře použity. Od toho se odvíjí správná volba zárubně. Pro zdivo, např. ve sklepě, stačí cenově výhodná rohová zárubeň. Pro obytnou část doporučujeme obvodové zárubně obkládající stěnu. Zárubně pro lehké příčky jsou vždy obvodové zárubně a jsou ideální pro suchou výstavbu podkrovní.

Svařené nebo nástrčné/šroubovací

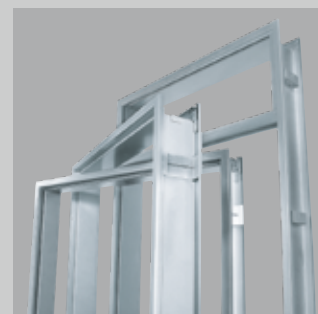
Všechny normované zárubně Hörmann pro zdivo a lehké příčky jsou svařené a připravené k montáži nebo nástrčné/šroubovací – prakticky zabalené pro dopravu osobním automobilem – a optimálně připravené pro snadnou montáž vlastními silami.

Rozmanitost je naší silnou stránkou

Máme pro vás všechny zárubně, např. dveřní, okenní nebo průchozí z místnosti do místnosti. Také segmentové, kulaté nebo ploché oblouky, stejně jako kombinace s bočním dílem a horním světlíkem jsou možné. Všechny zárubně jsou rovněž k dostání s finálním lakem v libovolné barvě RAL nebo ve velmi elegantním provedení z ušlechtilé oceli. Rádi vám poradíme.

Flexibilní, s dlouhou životností, tvarově krásná: zárubeň VarioFix

Pro ocelovou zárubeň Hörmann VarioFix nejsou tolerance stěnových prvků do 20 mm od nynějška žádný problém – rozdílné tloušťky stěn se v rámci rekonstrukce nebo novostavby vyrovnají pomocí nastavitelné dekorativní polodrážky. Montáž ocelové zárubně je stejně jednoduchá jako u dřevěné zárubně, ocelová ovšem vyniká i dlouhou životností a designem. Vysokou odolnost a elegantní tvar v kombinaci s principem montáže dřevěné zárubně nabízí pouze VarioFix.



Rohové a obvodové zárubně



Nástrčná/šroubovací zárubeň



Obvodová zárubeň VarioFix

Obrázek dole:

Zárubeň posuvných dveří pro skleněné a dřevěné dveře zasouvané do stěny.



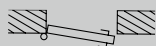
PŘEHLED VELIKOSTÍ – OCELOVÉ DVEŘE

Normované velikosti	Venkovní dveře					Vnitřní dveře			
	Bezpečnostní dveře		Multifunkční dveře		Protipožární dveře	Protipožární dveře	Protipožární dveře	Vnitřní dveře	Vnitřní dveře
	KSI Thermo46	KSI 40-1	MZ Thermo46 / MZ Thermo65	MZ					
Dveře jednokřídlé									
750 × 875							●		
800 × 800							●		
875 × 875							●		
875 × 1000							●		
875 × 1250							●		
625 × 2000								●	●
625 × 2125								●	●
750 × 1750				●			●		
750 × 1875		●		●			●	●	●
750 × 2000		●		●			●	●	●
750 × 2125		●						●	●
800 × 1800				●			●		
800 × 1875				●			●		
800 × 2000				●			●		
875 × 1750				●			●		
875 × 1800				●			●		
875 × 1875		●		●			●	●	●
875 × 2000	■	●	■	●	●	●	●	●	●
875 × 2125	■	●	■	●	●	●	●	●	●
1000 × 1875		●		●	●		●	●	●
1000 × 2000	■	●	■	●	●	●	●	●	●
1000 × 2100	■		■						
1000 × 2125	■	●	■	●	●	●	●	●	●
1000 × 2250					●	●			
1000 × 2500					●	●			
1100 × 2100	■		■						
1125 × 2000									
1125 × 2125				●	●	●		●	●
1250 × 2000				●	●	●		●	●
1250 × 2125				●	●	●		●	●
1250 × 2250					●	●			
1250 × 2500					●	●			
Dveře dvoukřídlé									
1500 × 2000				●		●		●	●
1500 × 2125					●	●		●	●
1500 × 2250						●			
1500 × 2500						●			
1750 × 2000				●	●	●		●	●
1750 × 2125								●	●
2000 × 2000				●	●	●		●	●
2000 × 2125				●	●	●		●	●
2000 × 2500					●	●			
2125 × 2125					●	●			
2250 × 2125					●	●			
2250 × 2250					●	●			
2500 × 2500					●	●			
2750 × 2500						●			
3000 × 2500						●			

Speciální velikosti	Venkovní dveře						
Objednací rozměr	Bezpečnostní dveře		Multifunkční dveře				Protipožární dveře
	KSI Thermo46	KSI 40-1	MZ Thermo46 / MZ Thermo65			MZ	
			TPS 011 / THP 011	TPS 021	TPS 051 / THP 051		
Dveře jednokřídlé							
Šířka	■ 832-1250	● 625-1250	■ 700-1250	■ 700-1250	■ 875-1250	● 625-1250	● 625-1250
Výška	■ 1875-2250	● 1700-2250	■ 1750-2250	■ 1875-2250	■ 1875-2250	● 1570-2134	● 1750-2500
Dveře dvoukřídlé							
Šířka						● 1250-2250	● 1375-2500
Výška						● 1570-2134	● 1750-2500

Speciální velikosti	Vnitřní dveře			
Objednací rozměr	Protipožární dveře	Protipožární dveře	Vnitřní dveře	Vnitřní dveře
	H3 0D	H8-5	ZK	OIT 40
Klapka				
Šířka		● 625-1000		
Výška		● 800-1749		
Dveře jednokřídlé				
Šířka	● 625-1500	● 625-1000	● 500-1250	● 625-1250
Výška	● 1750-2500	● 1750-2125	● 1500-2250	● 1500-2250
Dveře dvoukřídlé				
Šířka	● 1375-3000		● 1500-2500	● 1500-2500
Výška	● 1750-2500		● 1500-2250	● 1500-2250

V objednávce uvádějte prosím typ dorazu



DIN vlevo



DIN vpravo

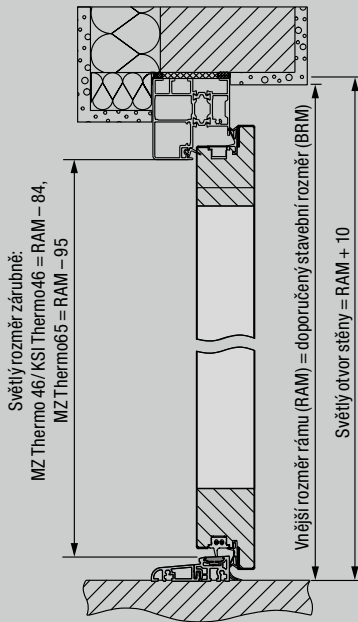


Průchozí křídlo DIN vpravo

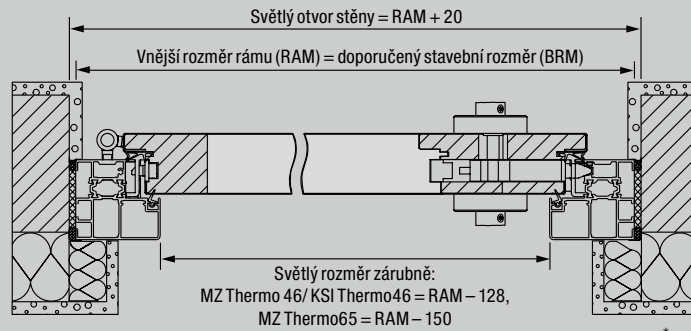
Veškeré rozměry v mm
 ● = doporučený stavební rozměr
 ■ = vnější rozměr rámu

Multifunkční dveře MZ Thermo46 / MZ Thermo65, bezpečnostní dveře KSI Thermo46

Svislý řez

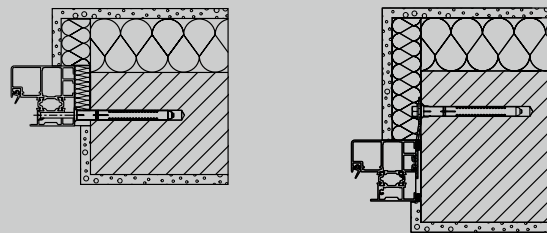


Vodorovný řez



* Světla průchozí šířka se při úhlu otevření 90° zmenšuje o 2 mm bez ohledu na madla a kliky.

Variety montáže



Bloková zárubeň

Montáž do zdiva

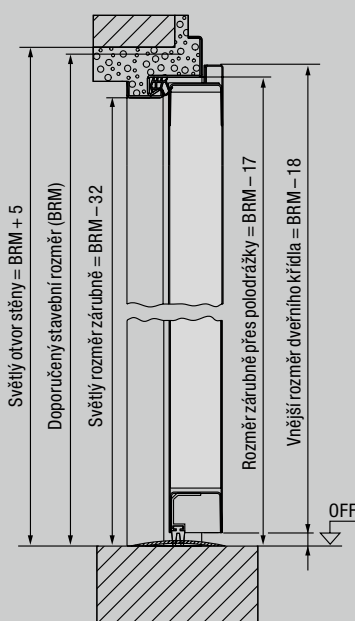
Montáž pomocí hmoždinek

Bloková zárubeň

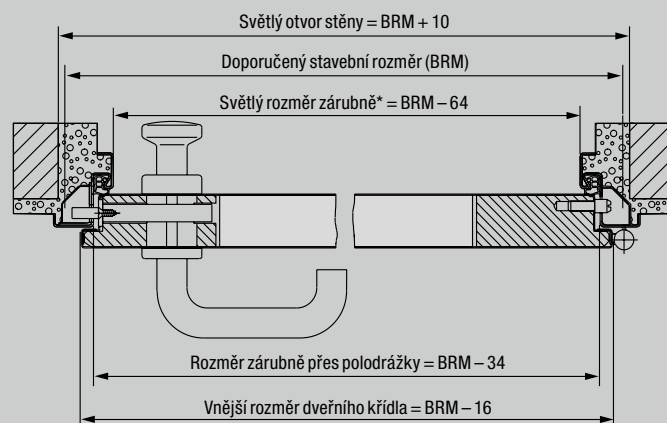
Montáž ukotvením

Bezpečnostní dveře KSI 40–1

Svislý řez

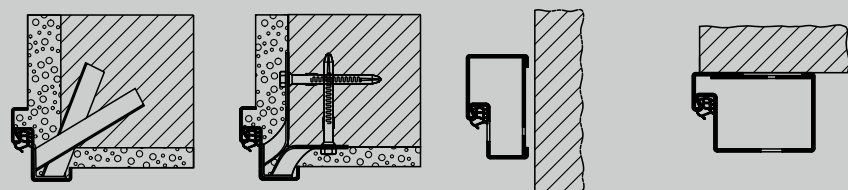


Vodorovný řez



* Světla průchozí šířka se při úhlu otevření 90° zmenšuje o 2 mm bez ohledu na madla a kliky.

Variety montáže



Montáž pomocí zedních kotev

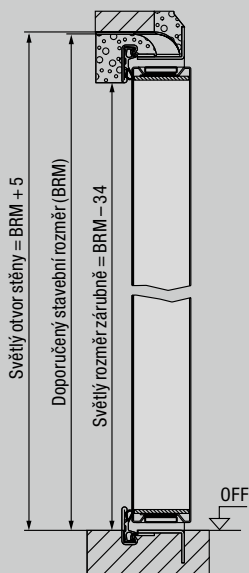
Montáž pomocí hmoždinkového ukotvení

Bloková zárubeň pro montáž v otvoru (profil 21101)

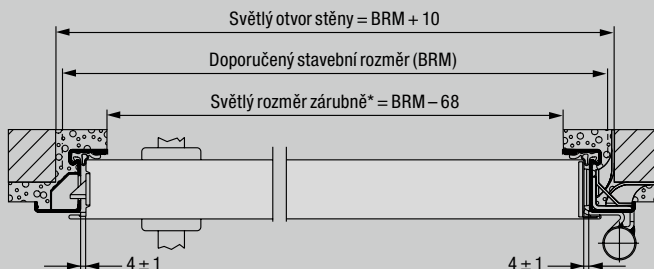
Bloková zárubeň pro montáž na stěnu (profil 006) (zkušeno na zavírací straně)

Multifunkční dveře MZ, protipožární dveře H8-5

Svislý řez

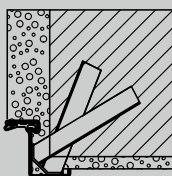


Vodorovný řez

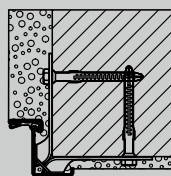


* Světla průchozí šířka se při úhlu otevření 90° zmenšuje o 25 mm bez ohledu na madla a kliky.

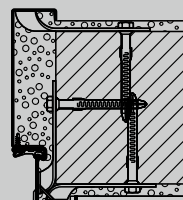
Variety montáže



Montáž pomocí zedních kotev



Montáž pomocí hmoždinkového ukotvení

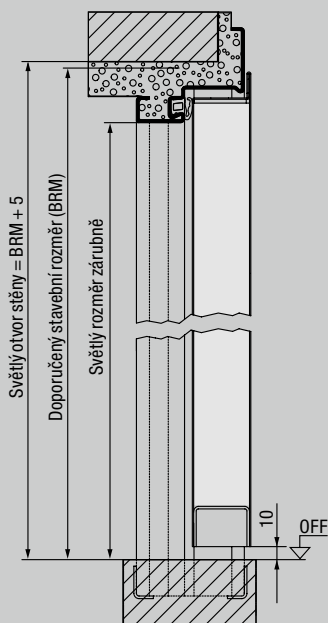


Rohová a přidavná zárubeň

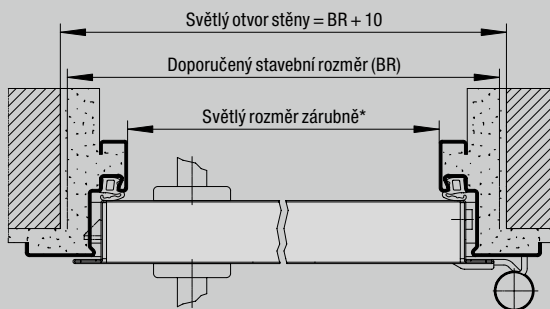
Montáž pomocí hmoždinkového ukotvení

Protipožární dveře H3 OD

Svislý řez

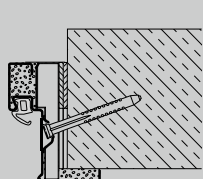


Vodorovné řezy

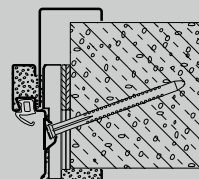


* Světla průchozí šířka se při úhlu otevření 90° zmenšuje o 113 mm (tenký falc) resp. 103 mm (silný falc) bez ohledu na madla a kliky.

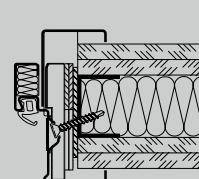
Variety montáže



Diagonální upevnění
(pohledové zdivo/beton)



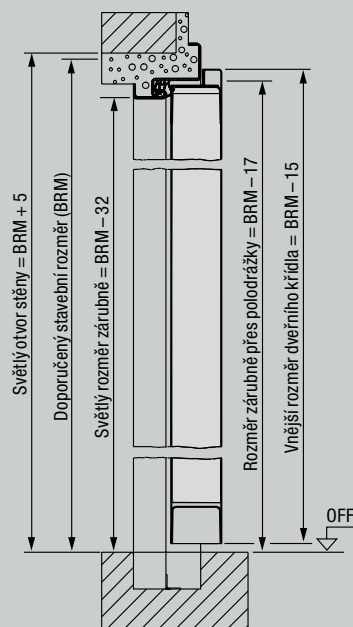
Diagonální upevnění
S přidavnou zárubní Vario B53 jako 2dílnou obvodovou zárubní (porobeton)



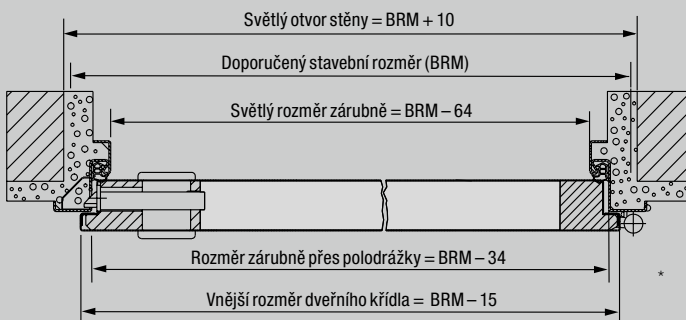
Diagonální upevnění
(porobeton)

Vnitřní dveře ZK

Svislý řez

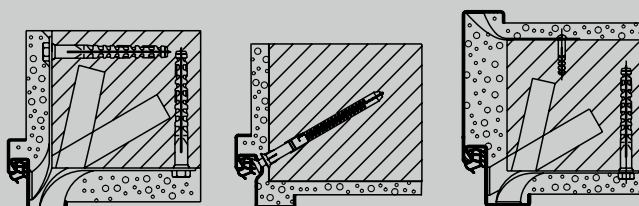


Vodorovný řez



* Světly rozměr zárubně = šířka BR - 64 mm, výška BR - 32 mm. Světla průchozí šířka se při úhlu otevíření 90° snižuje o 2 mm bez ohledu na madla a kliky.

Variety montáže



Rohová zárubeň

Montáž do zdiva
Hmoždinkové ukotvení do zdiva

Speciální rohová zárubeň

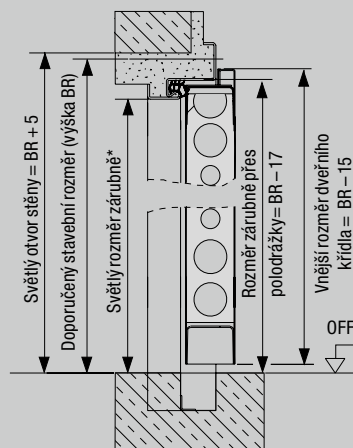
Montáž pomocí hmoždinek dnem drážky

Obvodová zárubeň

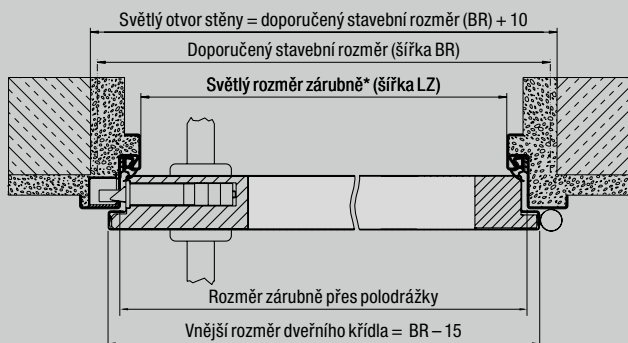
Montáž do zdiva
Hmoždinkové ukotvení do zdiva

Vnitřní dveře OIT 40

Svislý řez

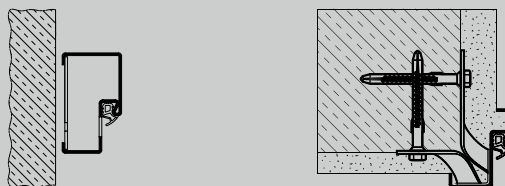


Vodorovný řez



* Světly rozměr zárubně = šířka BR - 64 mm, výška BR - 32 mm. Světla průchozí šířka se při úhlu otevíření 90° snižuje o 2 mm bez ohledu na madla a kliky.

Variety montáže



Bloková zárubeň

S upevňovacími závěsy pro montáž do otvoru (profil 21101)

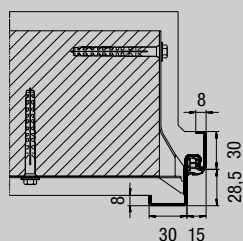
Montáž pomocí zedních kotev (Montáž pomocí hmoždinek)

PŘEHLED VELIKOSTÍ A PŘIPEVNĚNÍ NA STĚNU - ZÁRUBNĚ

Zárubně	Rohová zárubeň	Obvodová zárubeň
Objednáací rozměr (doporučený stavební rozměr)		
625 × 2000	●	●
750 × 2000	●	●
875 × 2000	●	●
1000 × 2000	●	●
625 × 2125	●	●
750 × 2125	●	●
875 × 2125	●	●
1000 × 2125	●	●

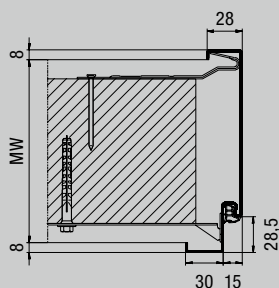
Obvodová zárubeň	Zdivo	Lehká příčka	Sádrové desky
Rozsahy rozevření (MW)			
75		●	
80	●		●
100	●	●	●
125		●	
130	●		
145	●		
150		●	
160	●		
180	●		
205	●		
270	●		
290	●		
330	●		

Rohová zárubeň
DIN 18111 pro zdivo



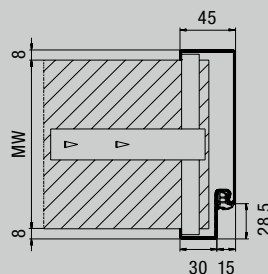
Profil 11100

Obvodová zárubeň
DIN 18111 pro zdivo



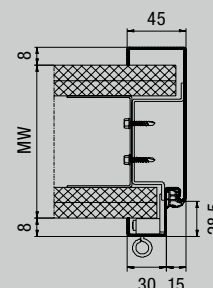
Profil 21100

Obvodová zárubeň
B 45 pro
kombinované stěny



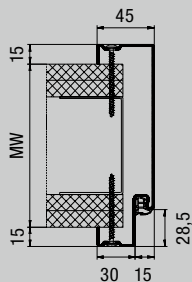
Profil 21101

Obvodová zárubeň
pro montované
sádrokartonové příčky



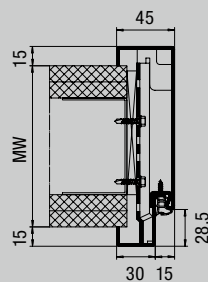
Profil 21120

Rychlostavební obvodová
zárubeň pro montované
sádrokartonové příčky
Třídílná pro dodatečnou montáž



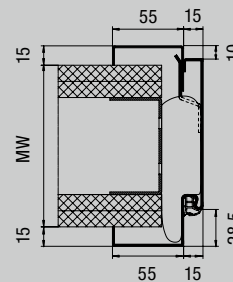
Profil 21120, upevnění pohledovými šrouby

Dvouplášťová obvodová
zárubeň pro montované
sádrokartonové příčky
K dodatečné montáži



Profil 21180, falcovaný

Ocelová zárubeň VarioFix pro
všechny stěnové konstrukce
K dodatečné montáži



Profil 31103, falcovaný



Objevte nový pocit pohodlí: s kvalitními interiérovými dveřmi

Interiérové dveře Hörmann dodají vašemu domovu na útulnosti. Hörmann vám nabízí komplexní program tvarově krásných dveřních motivů, rozmanitých variant madel a různých povrchů. Například povrch Duradecor, maximálně odolný vůči nárazům, přesvědčuje i svou nenáročnou údržbou a trvanlivostí.

Ať klasické, nebo moderní, s bílým lakem, nebo dřevěnou dýhou, se skleněnými prvky, nebo aplikacemi z ušlechtilé oceli, nebo třeba jako celoskleněné dveře s motivy stejného vzhledu jako u dřevěných dveří DesignLine – u firmy Hörmann najdete přesně takové interiérové dveře, které se hodí k vám a vašemu interiéru.



Interiérové dveře BaseLine



Interiérové dveře DesignLine a celoskleněné dveře



Interiérové dveře v kazetovém stylu



Další informace naleznete v našem katalogu Interiérové dveře.



Interiérové dveře ConceptLine



Zažijte kvalitu Hörmann u novostavby i modernizace

S firmou Hörmann můžete vše optimálně naplánovat. Pečlivě navzájem přizpůsobená řešení vám nabízejí v každé oblasti špičkové produkty s vysokou funkcí.

- **Garážová vrata**

Optimálně přizpůsobená vašemu osobnímu architektonickému stylu: výklopná nebo sekční vrata z oceli nebo ze dřeva.

- **Pohony vrat a dveří**

Užívejte si vysokého komfortu a bezpečnostních prvků bránících vloupání díky pohonům Hörmann pro garáže a vjezdové brány. Využijte také přednosti a komfortu dveřních pohonů Hörmann ve svých obývacích prostorách.

- **Domovní dveře**

V našich rozsáhlých programech domovních dveří najdete motiv dveří podle svého přání pro jakékoli potřeby a nároky.

- **Interiérové dveře**

Kvalitní dřevěné a skleněné dveře dodávají vašemu domovu mimořádné pohodlí a harmonicky se začleňují do interiéru.

- **Ocelové dveře**

Kvalitní dveře pro libovolné části vašeho domu, od sklepa až po půdu.

- **Zárubně**

Vyberte si z rozsáhlého programu pro nové stavby i rozšiřování a modernizaci.



Garážová vrata a pohony vrat



Interiérové dveře a pohony dveří



Ocelové dveře

Hörmann: kvalita bez kompromisu



Hörmann KG Amshausen, Německo



Hörmann KG Antriebstechnik, Německo



Hörmann KG Brandis, Německo



Hörmann KG Brockhagen, Německo



Hörmann KG Dissen, Německo



Hörmann KG Eckelhausen, Německo



Hörmann KG Freisen, Německo



Hörmann KG Ichtshausen, Německo



Hörmann KG Werne, Německo



Hörmann Alkmaar B.V., Nizozemsko



Hörmann Legnica Sp. z o.o., Polsko



Hörmann Beijing, Čína



Hörmann Tianjin, Čína



Hörmann LLC, Montgomery IL, USA



Hörmann Flexon LLC, Burgettstown PA, USA



Shakti Hörmann Pvt. Ltd., Indie

Společnost Hörmann nabízí ve svém sortimentu jako jediný výrobce na evropském trhu všechny důležité stavební prvky. Jsou zhotovovány ve vysoce specializovaných závodech pomocí nejnovější techniky. Díky celoplošnému pokrytí prodejních a servisních organizací v Evropě a přítomnosti v Americe a Asii je Hörmann váš silný mezinárodní partner pro vysoce kvalitní stavební prvky. V kvalitě bez kompromisu.

GARÁŽOVÁ VRATA
POHONY
PRŮMYSLOVÁ VRATA
NAKLÁDACÍ TECHNIKA
DVEŘE
ZÁRUBNĚ

HÖRMANN