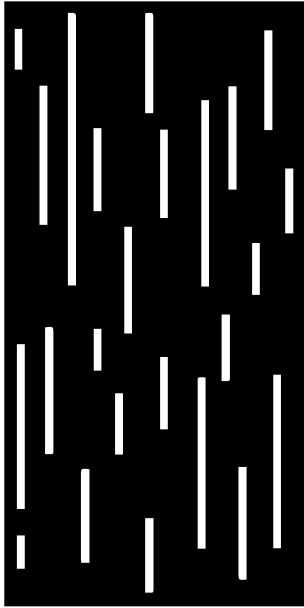


DIZAJNOVÉ KOVOVÉ VÝPLNE DESIGNOVÉ KOVOVÉ VÝPLNĚ





2000x1000x2mm

Kód	Rozmer / Rozměr	Materiál
I PFL20.8212	2000x1000x2mm	oceľ / ocel

Môžnosti využitia dizajnovej kovovej výplne:
Možnosti využití designové kovové výplně:

- oddeľovacia stena
- výplň zábradlia
- výplň brány
- plotová výplň
- pergola
- balkónová výplň
- výplň tieniacich prvkov
- mestský mobiliár
- dělicí stěna
- výplň zábradlí
- výplň brány
- plotová výplň
- pergola
- balkónová výplň
- výplň stínicích prvků
- městský mobiliář



hrúbka 2mm

tloušťka 2mm

perforácia 14%
perforace 14%



oceľ Fe
ocel Fe



26,9kg



laserom vypálený
laserem vypálený



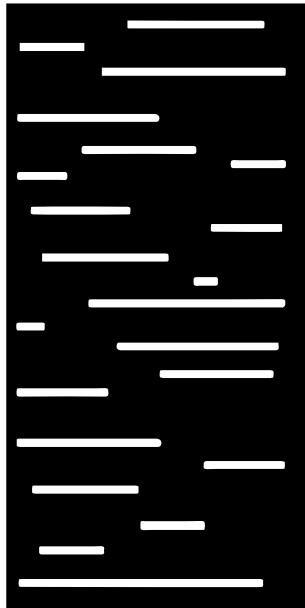
bez povrchovej úpravy
bez povrchové úpravy





PERFOROVANÉ PLECHY LASEROM VYPÁLENÉ

PERFOROVANÉ PLECHY LASEREM VYPÁLENÉ



2000x1000x2mm



hrúbka 2mm

tloušťka 2mm

perforácia 14%
perforance 14%

Kód	Rozmer / Rozměr	Materiál
I PFL20.8211	2000x1000x2mm	oceľ / ocel

Môžnosti využitia dizajnovej kovovej výplne:
Možnosti využití designové kovové výplně:

- oddeľovacia stena
- výplň zábradlia
- výplň brány
- plotová výplň
- pergola
- balkónová výplň
- výplň tieniacich prvkov
- mestský mobiliár
- dělicí stěna
- výplň zábradlí
- výplň brány
- plotová výplň
- pergola
- balkónová výplň
- výplň stínicích prvků
- městský mobiliář



oceľ Fe
ocel Fe



26,9kg



laserom vypálený
laserem vypálený

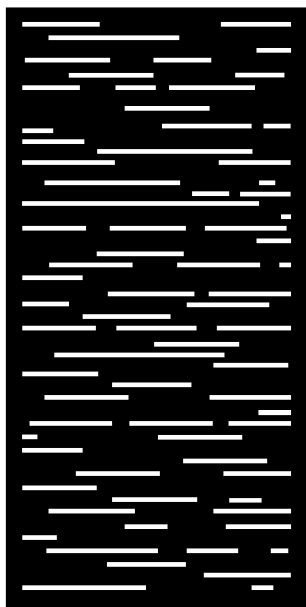


bez povrchovej úpravy
bez povrchové úpravy

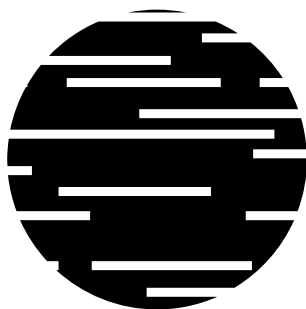




Kód	Rozmer / Rozměr	Materiál
I PFL20.8311	2000x1000x2mm	ocel / ocel
PFL150.8311	1500x1000x2mm	ocel / ocel



2000x1000x2mm
1500x1000x2mm



hrúbka 2mm

tloušťka 2mm

perforácia 15%
perforace 15%

Môžnosti využitia dizajnovej kovovej výplne:
Možnosti využití designové kovové výplně:

- oddeľovacia stena
- výplň zábradlia
- výplň brány
- plotová výplň
- pergola
- balkónová výplň
- výplň tieniacich prvkov
- mestský mobiliár
- dělicí stěna
- výplň zábradlí
- výplň brány
- plotová výplň
- pergola
- balkónová výplň
- výplň stínicích prvků
- městský mobiliář



ocel Fe
ocel Fe



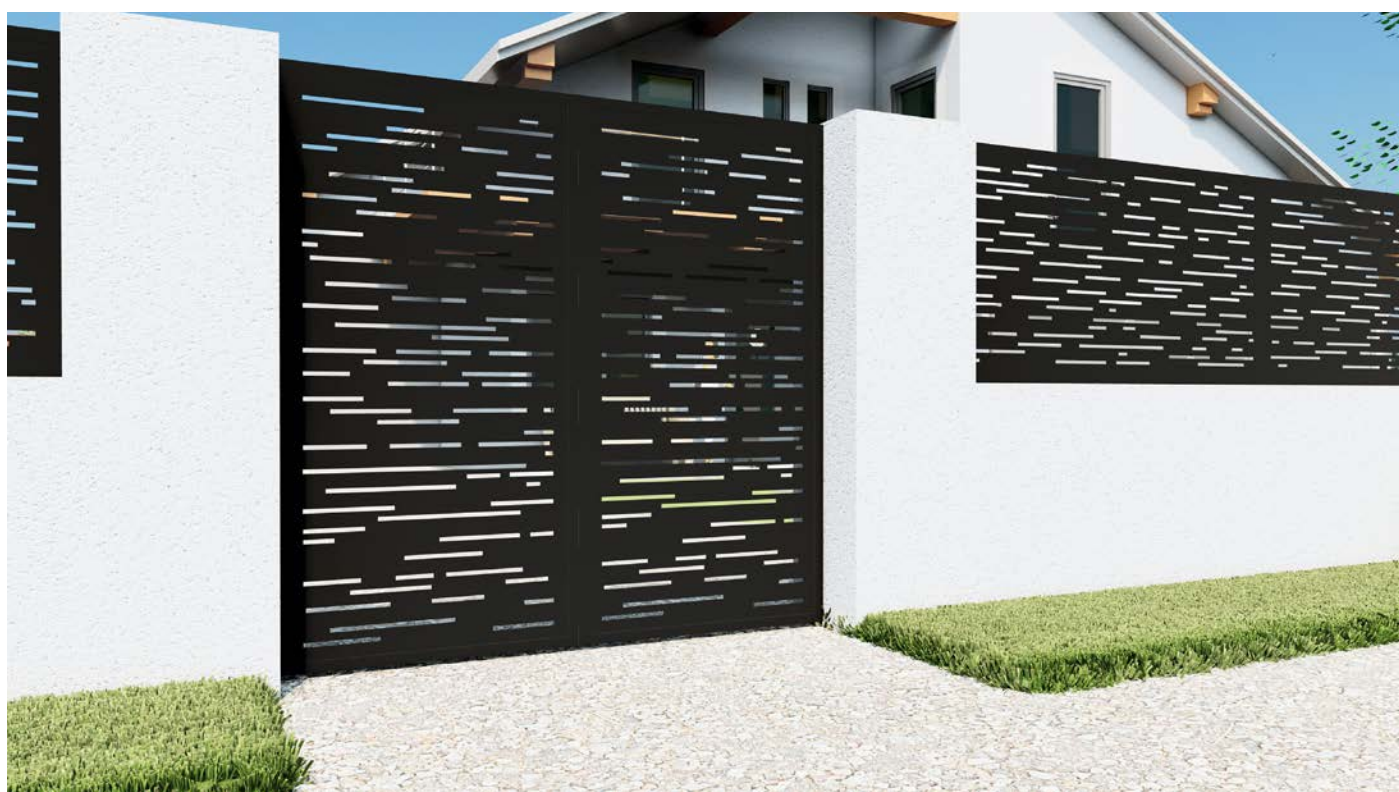
26,5kg



laserom vypálený
laserem vypálený



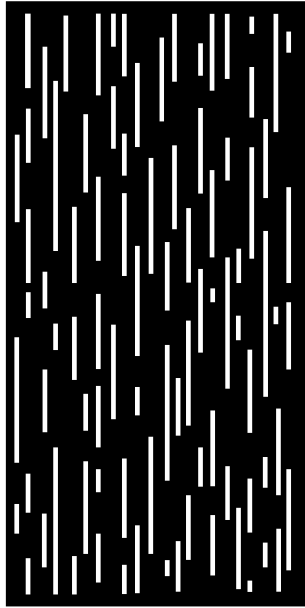
bez povrchovej úpravy
bez povrchové úpravy





PERFOROVANÉ PLECHY LASEROM VYPÁLENÉ

PERFOROVANÉ PLECHY LASEREM VYPÁLENÉ



2000x1000x2mm
1500x1000x2mm



hrúbka 2mm

tloušťka 2mm

perforácia 16%
perforance 16%

Kód	Rozmer / Rozměr	Materiál
I PFL20.8312	2000x1000x2mm	oceľ / ocel
PFL150.8312	1500x1000x2mm	oceľ / ocel

Môžnosti využitia dizajновой kovovej výplne: Možnosti využití designové kovové výplně:

- oddeľovacia stena
- výplň zábradlia
- výplň brány
- plotová výplň
- pergola
- balkónová výplň
- výplň tieniacich prvkov
- mestský mobiliár
- dělicí stěna
- výplň zábradlí
- výplň brány
- plotová výplň
- pergola
- balkónová výplň
- výplň stínicích prvků
- městský mobiliář



oceľ Fe
ocel Fe



26,3kg



laserom vypálený
laserem vypálený



bez povrchovej úpravy
bez povrchové úpravy





Kód	Rozmer / Rozměr	Materiál
I PFL20.9007	2000x1000x2mm	oceľ / ocel



2000x1000x2mm

Môžnosti využitia dizajновой kovovej výplne:
Možnosti využití designové kovové výplně:

- oddeľovacia stena
- výplň zábradlia
- výplň brány
- plotová výplň
- pergola
- balkónová výplň
- výplň tieniacich prvkov
- mestský mobiliár
- dělicí stěna
- výplň zábradlí
- výplň brány
- plotová výplň
- pergola
- balkónová výplň
- výplň stínicích prvků
- městský mobiliář



hrúbka 2mm

tloušťka 2mm

perforácia 19%
perforace 19%



oceľ Fe
ocel Fe



25,5kg



laserom vypálený
laserem vypálený



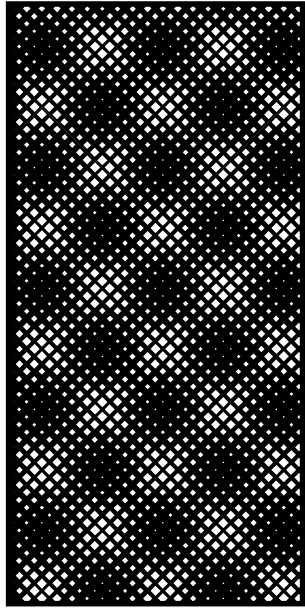
bez povrchovej úpravy
bez povrchové úpravy





PERFOROVANÉ PLECHY LASEROM VYPÁLENÉ

PERFOROVANÉ PLECHY LASEREM VYPÁLENÉ

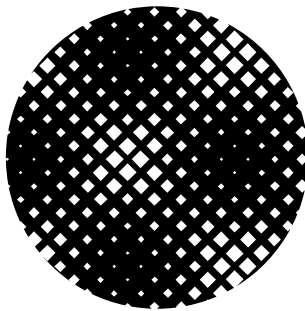


2000x1000x2mm

Kód	Rozmer / Rozměr	Materiál
I PFL20.9009	2000x1000x2mm	oceľ / ocel

Môžnosti využitia dizajnovej kovovej výplne: Možnosti využití designové kovové výplně:

- oddeľovacia stena
- výplň zábradlia
- výplň brány
- plotová výplň
- pergola
- balkónová výplň
- výplň tieniacich prvkov
- mestský mobiliár
- dělicí stěna
- výplň zábradlí
- výplň brány
- plotová výplň
- pergola
- balkónová výplň
- výplň stínicích prvků
- městský mobiliář



hrúbka 2mm

tloušťka 2mm

perforácia 22%
perforace 22%



oceľ Fe
ocel Fe



24,5kg

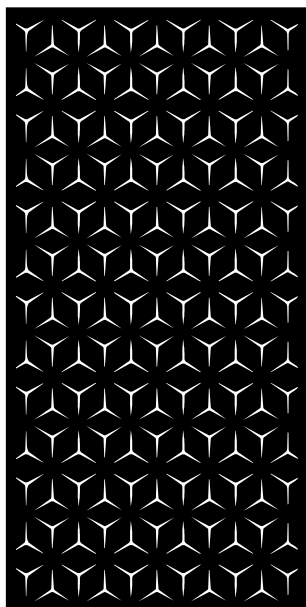


laserom vypálený
laserem vypálený

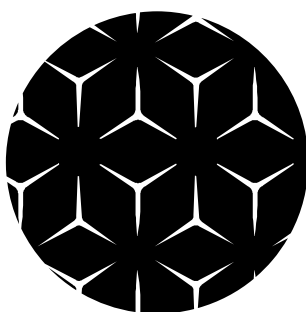


bez povrchovej úpravy
bez povrchové úpravy





2000x1000x2mm
1500x1000x2mm



hrúbka 2mm

tloušťka 2mm

perforácia 11%
perforace 11%

Kód	Rozmer / Rozměr	Materiál
I PFL20.9131	2000x1000x2mm	oceľ / ocel
PFL150.9131	1500x1000x2mm	oceľ / ocel

Môžnosti využitia dizajновой kovovej výplne:
Možnosti využití designové kovové výplně:

- oddeľovacia stena
- výplň zábradlia
- výplň brány
- plotová výplň
- pergola
- balkónová výplň
- výplň tieniacich prvkov
- mestský mobiliár
- dělicí stěna
- výplň zábradlí
- výplň brány
- plotová výplň
- pergola
- balkónová výplň
- výplň stínících prvků
- městský mobiliář



oceľ Fe
ocel Fe



27,8kg



laserom vypálený
laserem vypálený



bez povrchovej úpravy
bez povrchové úpravy





PERFOROVANÉ PLECHY LASEROM VYPÁLENÉ

PERFOROVANÉ PLECHY LASEREM VYPÁLENÉ



2000x1000x2mm
1500x1000x2mm



hrúbka 2mm

tloušťka 2mm

perforácia 15%
perforace 15%

Kód	Rozmer / Rozměr	Materiál
I PFL20.9341	2000x1000x2mm	ocel / ocel
PFL150.9341	1500x1000x2mm	ocel / ocel

Môžnosti využitia dizajновой kovovej výplne: Možnosti využití designové kovové výplně:

- oddeľovacia stena
- výplň zábradlia
- výplň brány
- plotová výplň
- pergola
- balkónová výplň
- výplň tieniacich prvkov
- mestský mobiliár
- dělicí stěna
- výplň zábradlí
- výplň brány
- plotová výplň
- pergola
- balkónová výplň
- výplň stínicích prvků
- městský mobiliář



ocel Fe
ocel Fe



26,8kg

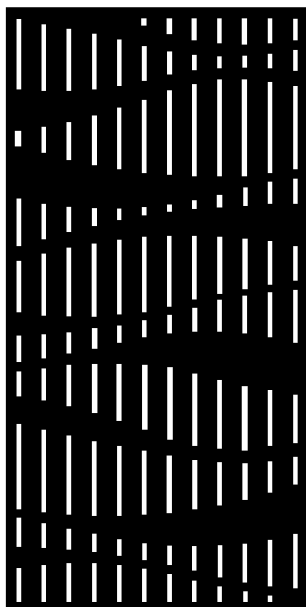


laserom vypálený
laserem vypálený

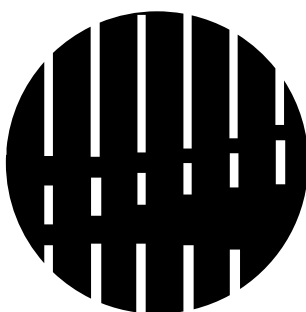


bez povrchovej úpravy
bez povrchové úpravy





2000x1000x2mm
1500x1000x2mm



hrúbka 2mm

tloušťka 2mm

perforácia 15%
perforance 15%

Kód	Rozmer / Rozměr	Materiál
I PFL20.9342	2000x1000x2mm	ocel / ocel
PFL150.9342	1500x1000x2mm	ocel / ocel

Môžnosti využitia dizajновой kovovej výplne:
Možnosti využití designové kovové výplně:

- oddeľovacia stena
- výplň zábradlia
- výplň brány
- plotová výplň
- pergola
- balkónová výplň
- výplň tieniacich prvkov
- mestský mobiliár
- dělicí stěna
- výplň zábradlí
- výplň brány
- plotová výplň
- pergola
- balkónová výplň
- výplň stínících prvků
- městský mobiliář



ocel Fe
ocel Fe



26,8kg



laserom vypálený
laserem vypálený



bez povrchovej úpravy
bez povrchové úpravy



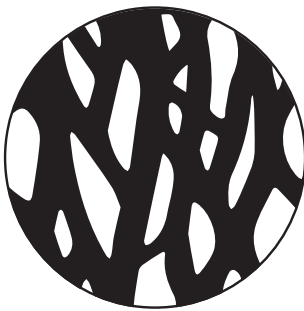


PERFOROVANÉ PLECHY LASEROM VYPÁLENÉ

PERFOROVANÉ PLECHY LASEREM VYPÁLENÉ



2000x1000x2mm



perforácia 29%
perforace 29%

hrúbka 2mm

tloušťka 2mm

Kód	Rozmer / Rozměr	Materiál
I PFL20.1467	2000x1000x2mm	oceľ / ocel

Môžnosti využitia dizajnovej kovovej výplne:
Možnosti využití designové kovové výplně:

- oddeľovacia stena
- výplň zábradlia
- výplň brány
- plotová výplň
- pergola
- balkónová výplň
- výplň tieniacich prvkov
- mestský mobiliár
- dělicí stěna
- výplň zábradlí
- výplň brány
- plotová výplň
- pergola
- balkónová výplň
- výplň stínících prvků
- městský mobiliář



oceľ Fe
ocel Fe



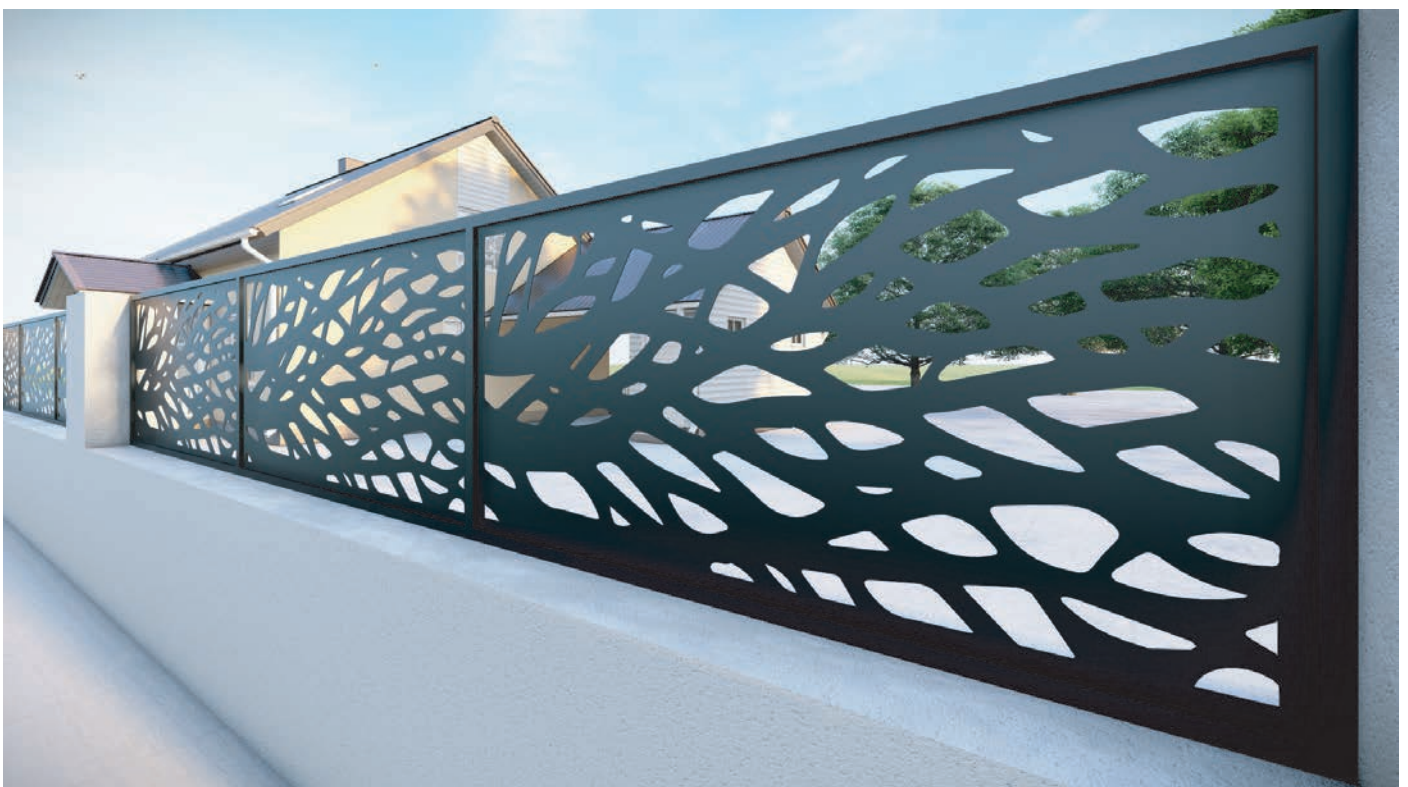
22,3kg



laserom vypálený
laserem vypálený

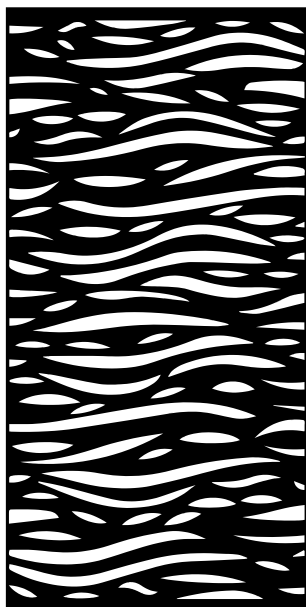


bez povrchovej úpravy
bez povrchové úpravy





Kód	Rozmer / Rozměr	Materiál
I PFL25.1018	2000x1000x2,5mm	oceľ / ocel



2000x1000x2,5mm

Môžnosti využitia dizajnovej kovovej výplne:
Možnosti využití designové kovové výplně:

- oddeľovacia stena
- výplň zábradlia
- výplň brány
- plotová výplň
- pergola
- balkónová výplň
- výplň tieniacich prvkov
- mestský mobiliár
- dělicí stěna
- výplň zábradlí
- výplň brány
- plotová výplň
- pergola
- balkónová výplň
- výplň stínicích prvků
- městský mobiliář



hrúbka 2,5mm

tloušťka 2,5mm

perforácia 33%
perforace 33%



oceľ Fe
ocel Fe



26,3kg



laserom vypálený
laserem vypálený



bez povrchovej úpravy
bez povrchové úpravy





PERFOROVANÉ PLECHY LASEROM VYPÁLENÉ

PERFOROVANÉ PLECHY LASEREM VYPÁLENÉ



2000x1000x2,5mm



perforácia 33%
perforace 33%

hrúbka 2,5mm

tloušťka 2,5mm

Kód	Rozmer / Rozměr	Materiál
I PFL25.1019	2000x1000x2,5mm	oceľ / ocel

Môžnosti využitia dizajnovej kovovej výplne: Možnosti využití designové kovové výplně:

- oddeľovacia stena
- výplň zábradlia
- výplň brány
- plotová výplň
- pergola
- balkónová výplň
- výplň tieniacich prvkov
- mestský mobiliár
- dělicí stěna
- výplň zábradlí
- výplň brány
- plotová výplň
- pergola
- balkónová výplň
- výplň stínicích prvků
- městský mobiliář



oceľ Fe
ocel Fe



26,3kg



laserom vypálený
laserem vypálený

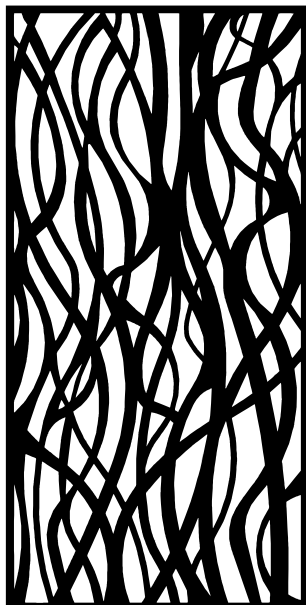


bez povrchovej úpravy
bez povrchové úpravy





Kód	Rozmer / Rozměr	Materiál
I PFL25.1264	2000x1000x2,5mm	oceľ / ocel



2000x1000x2,5mm

Môžnosti využitia dizajnovej kovovej výplne:
Možnosti využití designové kovové výplně:

- oddeľovacia stena
- výplň zábradlia
- výplň brány
- plotová výplň
- pergola
- balkónová výplň
- výplň tieniacich prvkov
- mestský mobiliár
- dělicí stěna
- výplň zábradlí
- výplň brány
- plotová výplň
- pergola
- balkónová výplň
- výplň stínicích prvků
- městský mobiliář



hrúbka 2,5mm

tloušťka 2,5mm



oceľ Fe
ocel Fe



21,9kg



laserom vypálený
laserem vypálený



bez povrchovej úpravy
bez povrchové úpravy

perforácia 44%
perforace 44%





PERFOROVANÉ PLECHY LASEROM VYPÁLENÉ

PERFOROVANÉ PLECHY LASEREM VYPÁLENÉ



2000x1000x2,5mm

Kód	Rozmer / Rozměr	Materiál
I PFL25.1295	2000x1000x2,5mm	ocel / ocel
PFL150.1295	1500x1000x2,5mm	ocel / ocel

Môžnosti využitia dizajnovej kovovej výplne: Možnosti využití designové kovové výplně:

- oddeľovacia stena
- výplň zábradlia
- výplň brány
- plotová výplň
- pergola
- balkónová výplň
- výplň tieniacich prvkov
- mestský mobiliár
- dělicí stěna
- výplň zábradlí
- výplň brány
- plotová výplň
- pergola
- balkónová výplň
- výplň stínících prvků
- městský mobiliář



hrúbka 2,5mm

tloušťka 2,5mm

perforácia 40%
perforace 40%



ocel Fe
ocel Fe



23,4kg



laserom vypálený
laserem vypálený



bez povrchovej úpravy
bez povrchové úpravy





Kód	Rozmer / Rozměr	Materiál
I PFL25.1393	2000x1000x2,5mm	oceľ / ocel



2000x1000x2,5mm

Môžnosti využitia dizajновой kovovej výplne:
Možnosti využití designové kovové výplně:

- oddeľovacia stena
- výplň zábradlia
- výplň brány
- plotová výplň
- pergola
- balkónová výplň
- výplň tieniacich prvkov
- mestský mobiliár
- dělicí stěna
- výplň zábradlí
- výplň brány
- plotová výplň
- pergola
- balkónová výplň
- výplň stínicích prvků
- městský mobiliář



hrúbka 2,5mm

tloušťka 2,5mm

perforácia 23%
perforace 23%



oceľ Fe
ocel Fe



30,2kg



laserom vypálený
laserem vypálený



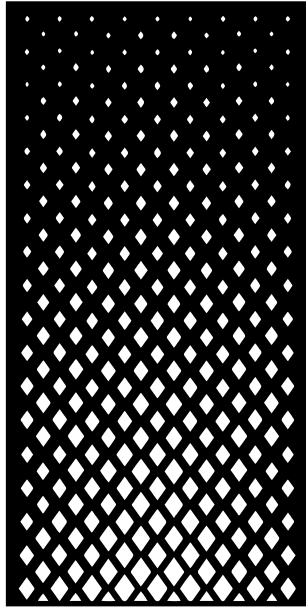
bez povrchovej úpravy
bez povrchové úpravy



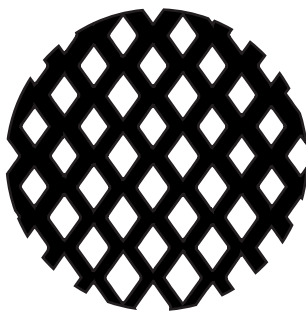


PERFOROVANÉ PLECHY LASEROM VYPÁLENÉ

PERFOROVANÉ PLECHY LASEREM VYPÁLENÉ



2000x1000x2,5mm



hrúbka 2,5mm

tloušťka 2,5mm

perforácia 22%
perforace 22%

Kód	Rozmer / Rozměr	Materiál
I PFL25.9010	2000x1000x2,5mm	oceľ / ocel

Môžnosti využitia dizajновой kovovej výplne: Možnosti využití designové kovové výplně:

- oddeľovacia stena
- výplň zábradlia
- výplň brány
- plotová výplň
- pergola
- balkónová výplň
- výplň tieniacich prvkov
- mestský mobiliár
- dělicí stěna
- výplň zábradlí
- výplň brány
- plotová výplň
- pergola
- balkónová výplň
- výplň stínících prvků
- městský mobiliář



oceľ Fe
ocel Fe



30,7kg



laserom vypálený
laserem vypálený



bez povrchovej úpravy
bez povrchové úpravy





Kód	Rozmer / Rozměr	Materiál
I PFL30.1020	2000x1000x3mm	oceľ / ocel



2000x1000x3mm

Môžnosti využitia dizajnovej kovovej výplne:
Možnosti využití designové kovové výplně:

- oddeľovacia stena
- výplň zábradlia
- výplň brány
- plotová výplň
- pergola
- balkónová výplň
- výplň tieniacich prvkov
- mestský mobiliár
- dělicí stěna
- výplň zábradlí
- výplň brány
- plotová výplň
- pergola
- balkónová výplň
- výplň stínicích prvků
- městský mobiliář



hrúbka 3mm

tloušťka 3mm

perforácia 44%
perforace 44%



oceľ Fe
ocel Fe



26,3kg



laserom vypálený
laserem vypálený



bez povrchovej úpravy
bez povrchové úpravy





PERFOROVANÉ PLECHY LASEROM VYPÁLENÉ

PERFOROVANÉ PLECHY LASEREM VYPÁLENÉ



2000x1000x3mm



hrúbka 3mm

tloušťka 3mm

perforácia 15%
perforace 15%

Kód	Rozmer / Rozměr	Materiál
I PAL30.8311	2000x1000x3mm	hliník

Môžnosti využitia dizajновой kovovej výplne: Možnosti využití designové kovové výplně:

- oddeľovacia stena
- výplň zábradlia
- výplň brány
- plotová výplň
- pergola
- balkónová výplň
- výplň tieniacich prvkov
- mestský mobiliár
- dělicí stěna
- výplň zábradlí
- výplň brány
- plotová výplň
- pergola
- balkónová výplň
- výplň stínících prvků
- městský mobiliář



hliník AL
hliník AL



14,3kg



laserom vypálený
laserem vypálený

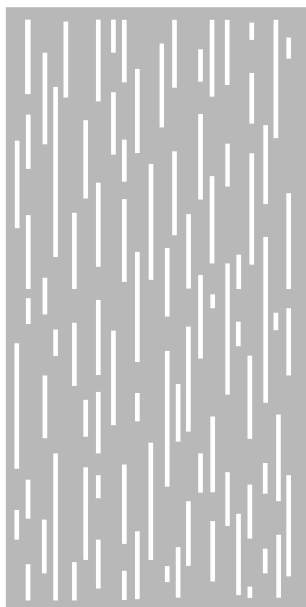


bez povrchovej úpravy
bez povrchové úpravy





Kód	Rozmer / Rozměr	Materiál
I PAL30.8312	2000x1000x3mm	hliník



2000x1000x3mm

Môžnosti využitia dizajnovej kovovej výplne:
Možnosti využití designové kovové výplně:

- oddeľovacia stena
- výplň zábradlia
- výplň brány
- plotová výplň
- pergola
- balkónová výplň
- výplň tieniacich prvkov
- mestský mobiliár
- dělicí stěna
- výplň zábradlí
- výplň brány
- plotová výplň
- pergola
- balkónová výplň
- výplň stínicích prvků
- městský mobiliář



hrúbka 3mm

tloušťka 3mm

perforácia 16%
perforace 16%



hliník AL
hliník AL



14,3kg



laserom vypálený
laserem vypálený



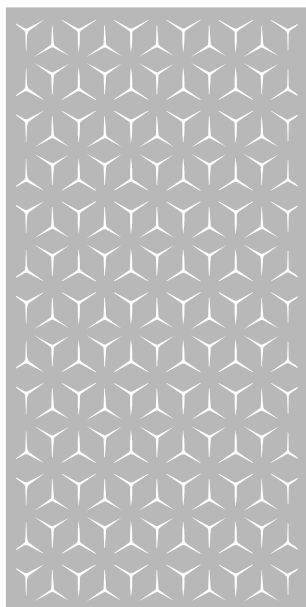
bez povrchovej úpravy
bez povrchové úpravy



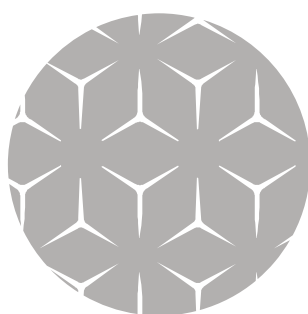


PERFOROVANÉ PLECHY LASEROM VYPÁLENÉ

PERFOROVANÉ PLECHY LASEREM VYPÁLENÉ



2000x1000x3mm



hrúbka 3mm

tloušťka 3mm

perforácia 11%
perforace 11%

Kód	Rozmer / Rozměr	Materiál
I PAL30.9131	2000x1000x3mm	hliník

Môžnosti využitia dizajновой kovovej výplne: Možnosti využití designové kovové výplně:

- oddeľovacia stena
- výplň zábradlia
- výplň brány
- plotová výplň
- pergola
- balkónová výplň
- výplň tieniacich prvkov
- mestský mobiliár
- dělicí stěna
- výplň zábradlí
- výplň brány
- plotová výplň
- pergola
- balkónová výplň
- výplň stínicích prvků
- městský mobiliář



hliník AL
hliník AL



14,6kg

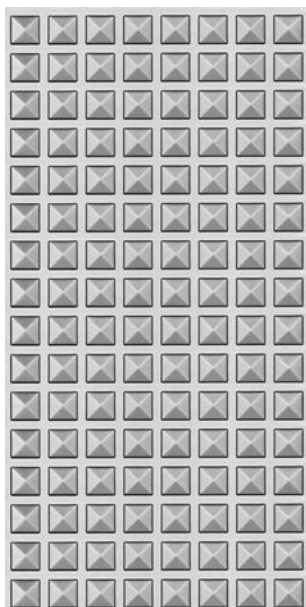


laserom vypálený
laserem vypálený

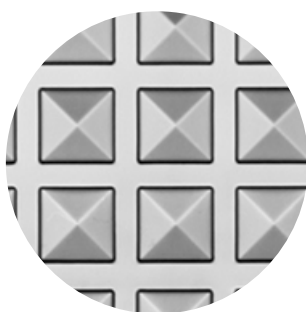


bez povrchovej úpravy
bez povrchové úpravy





2000x1000x1,2mm



hrúbka 1,2mm

tloušťka 1,2mm

Kód	Rozmer / Rozměr	Materiál
I PZNZ1/12	2000x1000x1,2mm	oceľ / ocel

Môžnosti využitia dizajnovej kovovej výplne:
Možnosti využití designové kovové výplně:

- oddeľovacia stena
- výplň zábradlia
- výplň brány
- plotová výplň
- pergola
- balkónová výplň
- prístrešky
- dělicí stěna
- výplň zábradlí
- výplň brány
- plotová výplň
- pergola
- balkónová výplň
- přístřešky



oceľ Fe
ocel Fe



18,8kg

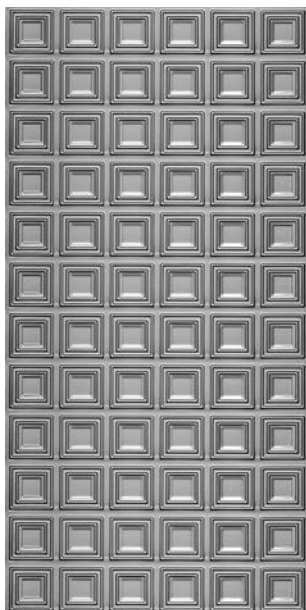


lisovaný
lisovaný



pozinkovaný
pozinkovaný





2000x1000x1,2mm



hrúbka 1,2mm

tloušťka 1,2mm

Kód	Rozmer / Rozměr	Materiál
I PZNZ2/12	2000x1000x1,2mm	oceľ / ocel

Môžnosti využitia dizajnovej kovovej výplne:
Možnosti využití designové kovové výplně:

- oddeľovacia stena
- výplň zábradlia
- výplň brány
- plotová výplň
- pergola
- balkónová výplň
- prístrešky
- dělicí stěna
- výplň zábradlí
- výplň brány
- plotová výplň
- pergola
- balkónová výplň
- přístřešky



oceľ Fe
ocel Fe



18,8kg

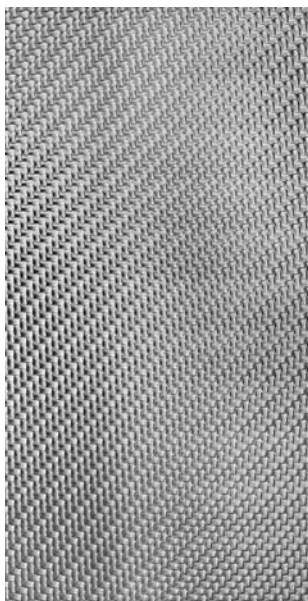


lisovaný
lisovaný

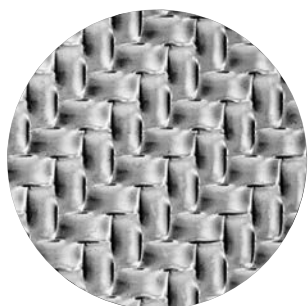


pozinkovaný
pozinkovaný





2000x1000x1,2mm



hrúbka 1,2mm

tloušťka 1,2mm

Kód	Rozmer / Rozměr	Materiál
I PZNZ3/12	2000x1000x1,2mm	oceľ / ocel

Môžnosti využitia dizajnovej kovovej výplne:
Možnosti využití designové kovové výplně:

- oddeľovacia stena
- výplň zábradlia
- výplň brány
- plotová výplň
- pergola
- balkónová výplň
- prístrešky
- dělicí stěna
- výplň zábradlí
- výplň brány
- plotová výplň
- pergola
- balkónová výplň
- přístřešky



oceľ Fe
ocel Fe



18,8kg

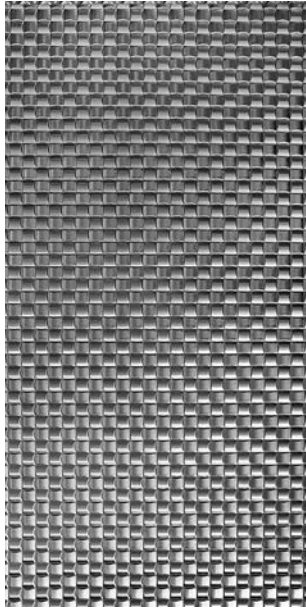


lisovaný
lisovaný

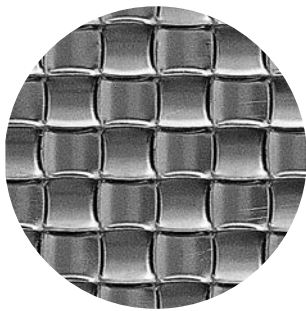


pozinkovaný
pozinkovaný





2000x1000x1,1mm
2000x1000x1,2mm



hrúbka 1,1/1,2mm

tloušťka 1,1/1,2mm

Kód	Rozmer / Rozměr	Materiál
I PFEZ4/11	2000x1000x1,1mm	oceľ / ocel
I PZNZ4/12	2000x1000x1,2mm	oceľ / ocel

Môžnosti využitia dizajnovej kovovej výplne:
Možnosti využití designové kovové výplně:

- oddeľovacia stena
- výplň zábradlia
- výplň brány
- plotová výplň
- pergola
- balkónová výplň
- prístrešky
- dělicí stěna
- výplň zábradlí
- výplň brány
- plotová výplň
- pergola
- balkónová výplň
- přístřešky



oceľ Fe
ocel Fe



17,7 / 18,8kg

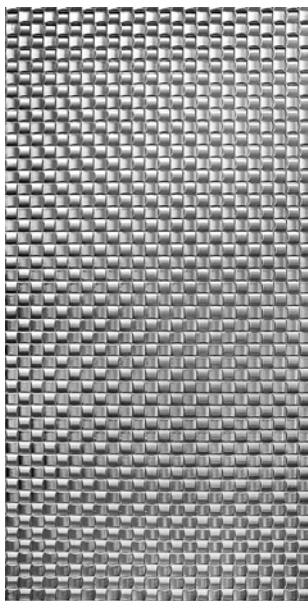


lisovaný
lisovaný



bez povrchovej úpravy / pozinkovaný
bez povrchové úpravy / pozinkovaný





2000x1000x1,1mm
2000x1000x1,2mm



hrúbka 1,1/1,2mm

tloušťka 1,1/1,2mm

Kód	Rozmer / Rozměr	Materiál
I PFEZ6/11	2000x1000x1,2mm	oceľ / ocel
I PZNZ6/12	2000x1000x1,2mm	oceľ / ocel

Môžnosti využitia dizajnovej kovovej výplne:
Možnosti využití designové kovové výplně:

- oddeľovacia stena
- výplň zábradlia
- výplň brány
- plotová výplň
- pergola
- balkónová výplň
- prístrešky
- dělicí stěna
- výplň zábradlí
- výplň brány
- plotová výplň
- pergola
- balkónová výplň
- přístřešky



oceľ Fe
ocel Fe



17,7 / 18,8kg

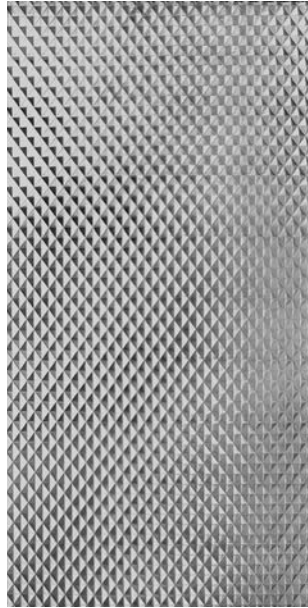


lisovaný
lisovaný

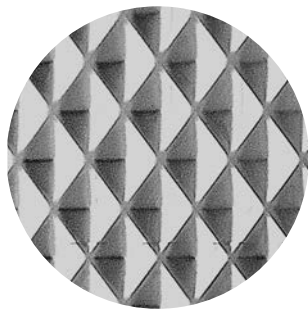


bez povrchovej úpravy / pozinkovaný
bez povrchové úpravy / pozinkovaný





2000x1000x1,1mm
2000x1000x1,2mm



hrúbka 1,1/1,2mm

tloušťka 1,1/1,2mm

Kód	Rozmer / Rozměr	Materiál
I PFEZ8/11	2000x1000x1,1mm	oceľ / ocel
I PZNZ8/12	2000x1000x1,2mm	oceľ / ocel

Môžnosti využitia dizajnovej kovovej výplne:
Možnosti využití designové kovové výplně:

- oddeľovacia stena
- výplň zábradlia
- výplň brány
- plotová výplň
- pergola
- balkónová výplň
- prístrešky
- dělicí stěna
- výplň zábradlí
- výplň brány
- plotová výplň
- pergola
- balkónová výplň
- přístřešky



oceľ Fe
ocel Fe



17,7 / 18,8kg

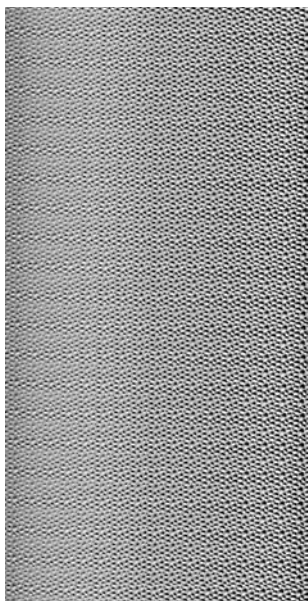


lisovaný
lisovaný

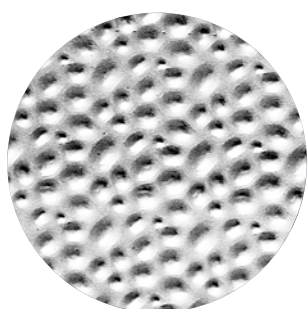


bez povrchovej úpravy / pozinkovaný
bez povrchové úpravy / pozinkovaný





2000x1000x1,2mm



hrúbka 1,2mm

tloušťka 1,2mm

Kód	Rozmer / Rozměr	Materiál
I PZNZ9/12	2000x1000x1,2mm	oceľ / ocel

Môžnosti využitia dizajnovej kovovej výplne:
Možnosti využití designové kovové výplně:

- oddeľovacia stena
- výplň zábradlia
- výplň brány
- plotová výplň
- pergola
- balkónová výplň
- prístrešky
- dělicí stěna
- výplň zábradlí
- výplň brány
- plotová výplň
- pergola
- balkónová výplň
- přístřešky



oceľ Fe
ocel Fe



18,8kg

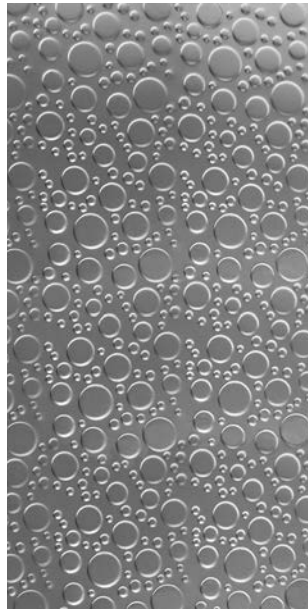


lisovaný
lisovaný



pozinkovaný
pozinkovaný





2000x1000x1,2mm



hrúbka 1,2mm

tloušťka 1,2mm



oceľ Fe
ocel Fe



18,8kg



lisovaný
lisovaný



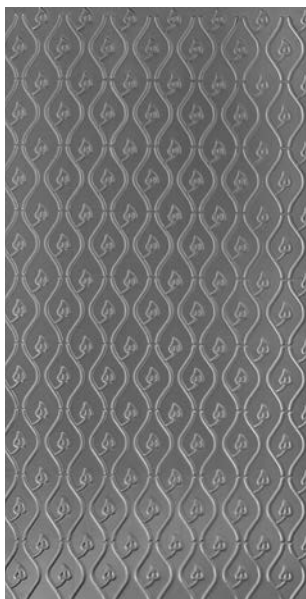
pozinkovaný
pozinkovaný

Kód	Rozmer / Rozměr	Materiál
I PZNZ10/12	2000x1000x1,2mm	oceľ / ocel

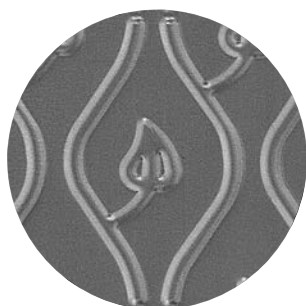
Môžnosti využitia dizajnovej kovovej výplne:
Možnosti využití designové kovové výplně:

- oddeľovacia stena
- výplň zábradlia
- výplň brány
- plotová výplň
- pergola
- balkónová výplň
- prístrešky
- dělicí stěna
- výplň zábradlí
- výplň brány
- plotová výplň
- pergola
- balkónová výplň
- přístřešky





2000x1000x1,2mm



hrúbka 1,2mm

tloušťka 1,2mm



oceľ Fe
ocel Fe



18,8kg



lisovaný
lisovaný



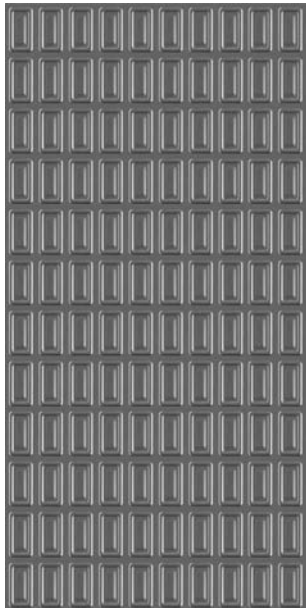
pozinkovaný
pozinkovaný

Kód	Rozmer / Rozměr	Materiál
I PZNZ11/12	2000x1000x1,2mm	oceľ / ocel

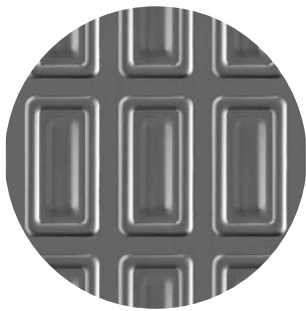
Môžnosti využitia dizajновой kovovej výplne:
Možnosti využití designové kovové výplně:

- oddeľovacia stena
- výplň zábradlia
- výplň brány
- plotová výplň
- pergola
- balkónová výplň
- prístrešky
- dělicí stěna
- výplň zábradlí
- výplň brány
- plotová výplň
- pergola
- balkónová výplň
- přístřešky





2000x1000x1,2mm



hrúbka 1,2mm

tloušťka 1,2mm

Kód	Rozmer / Rozměr	Materiál
I PZNZ12/12	2000x1000x1,2mm	oceľ / ocel

Môžnosti využitia dizajновой kovovej výplne:
Možnosti využití designové kovové výplně:

- oddeľovacia stena
- výplň zábradlia
- výplň brány
- plotová výplň
- pergola
- balkónová výplň
- prístrešky
- dělicí stěna
- výplň zábradlí
- výplň brány
- plotová výplň
- pergola
- balkónová výplň
- přístřešky



oceľ Fe
ocel Fe



18,8kg

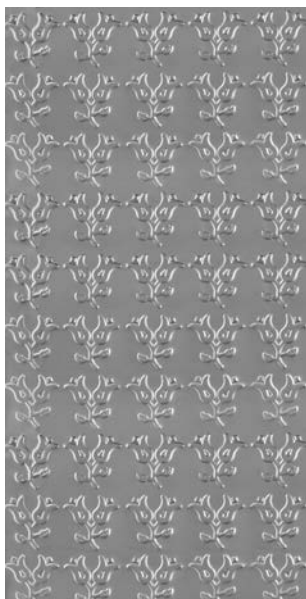


lisovaný
lisovaný

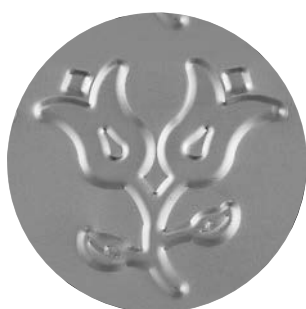


pozinkovaný
pozinkovaný





2000x1000x1,2mm



hrúbka 1,2mm

tloušťka 1,2mm



oceľ Fe
ocel Fe



18,8kg



lisovaný
lisovaný

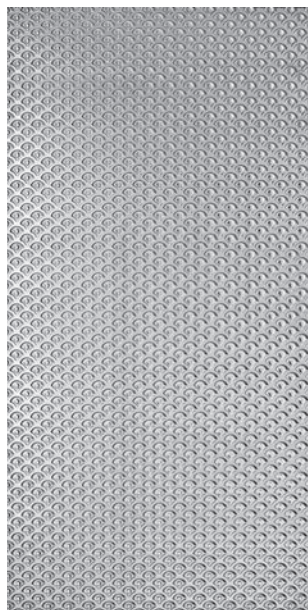


pozinkovaný
pozinkovaný

Môžnosti využitia dizajновой kovovej výplne:
Možnosti využití designové kovové výplně:

- oddeľovacia stena
- výplň zábradlia
- výplň brány
- plotová výplň
- pergola
- balkónová výplň
- prístrešky
- dělicí stěna
- výplň zábradlí
- výplň brány
- plotová výplň
- pergola
- balkónová výplň
- přístřešky





2000x1000x1,2mm



hrúbka 1,2mm

tloušťka 1,2mm



oceľ Fe
ocel Fe



18,8kg



lisovaný
lisovaný



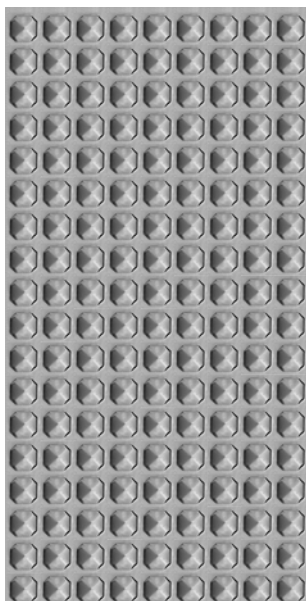
pozinkovaný
pozinkovaný

Kód	Rozmer / Rozměr	Materiál
I PZNZ14/12	2000x1000x1,2mm	oceľ / ocel

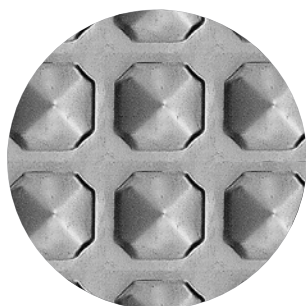
Môžnosti využitia dizajnovej kovovej výplne:
Možnosti využití designové kovové výplně:

- oddeľovacia stena
- výplň zábradlia
- výplň brány
- plotová výplň
- pergola
- balkónová výplň
- prístrešky
- dělicí stěna
- výplň zábradlí
- výplň brány
- plotová výplň
- pergola
- balkónová výplň
- přístřešky





2000x1000x1,2mm



hrúbka 1,2mm

tloušťka 1,2mm

Kód	Rozmer / Rozměr	Materiál
I PZNZ15/12	2000x1000x1,2mm	oceľ / ocel

Môžnosti využitia dizajnovej kovovej výplne:
Možnosti využití designové kovové výplně:

- oddeľovacia stena
- výplň zábradlia
- výplň brány
- plotová výplň
- pergola
- balkónová výplň
- prístrešky
- dělicí stěna
- výplň zábradlí
- výplň brány
- plotová výplň
- pergola
- balkónová výplň
- přístřešky



oceľ Fe
ocel Fe



18,8kg

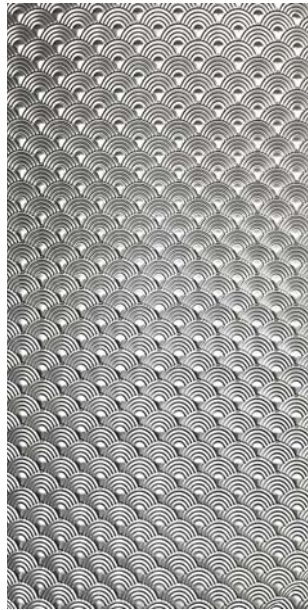


lisovaný
lisovaný



pozinkovaný
pozinkovaný





2000x1000x1,2mm



hrúbka 1,2mm

tloušťka 1,2mm

Kód	Rozmer / Rozměr	Materiál
I PZNZ16/12	2000x1000x1,2mm	oceľ / ocel

Môžnosti využitia dizajновой kovovej výplne:
Možnosti využití designové kovové výplně:

- oddeľovacia stena
- výplň zábradlia
- výplň brány
- plotová výplň
- pergola
- balkónová výplň
- prístrešky
- dělicí stěna
- výplň zábradlí
- výplň brány
- plotová výplň
- pergola
- balkónová výplň
- přístřešky



oceľ Fe
ocel Fe



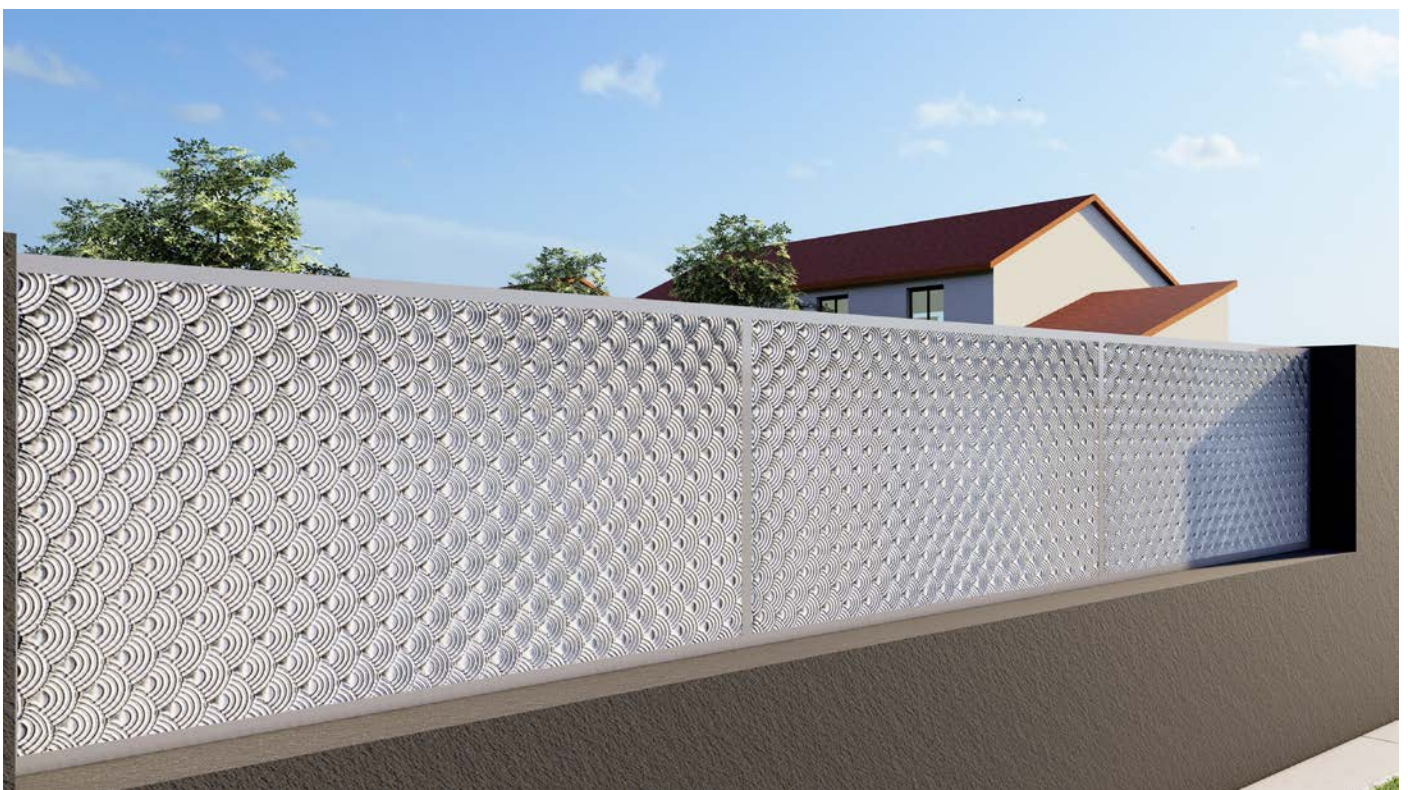
18,8kg



lisovaný
lisovaný

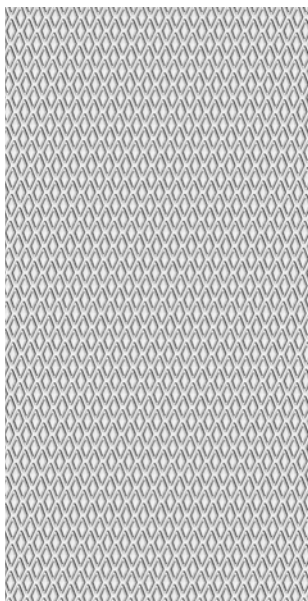


pozinkovaný
pozinkovaný





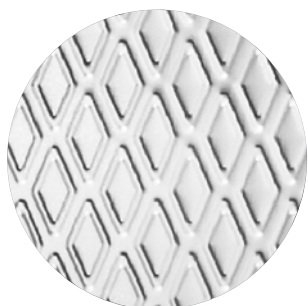
Kód	Rozmer / Rozměr	Materiál
I PZNZ17/12	2000x1000x1,2mm	oceľ / ocel



2000x1000x1,2mm

Môžnosti využitia dizajновой kovovej výplne:
Možnosti využití designové kovové výplně:

- oddeľovacia stena
- výplň zábradlia
- výplň brány
- plotová výplň
- pergola
- balkónová výplň
- prístrešky
- dělicí stěna
- výplň zábradlí
- výplň brány
- plotová výplň
- pergola
- balkónová výplň
- přístřešky



hrúbka 1,2mm

tloušťka 1,2mm



oceľ Fe
ocel Fe



18,8kg

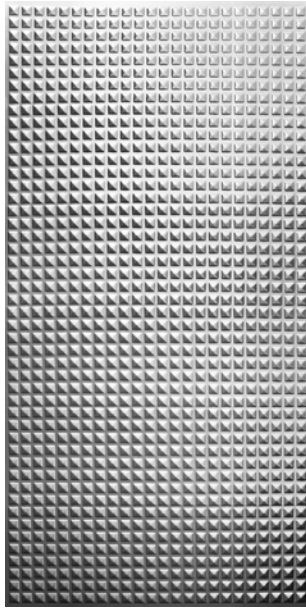


lisovaný
lisovaný

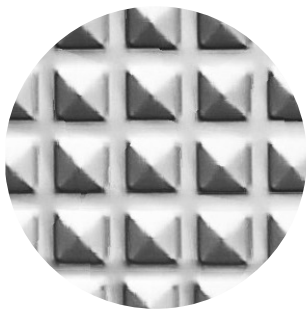


pozinkovaný
pozinkovaný





2000x1000x1,2mm



hrúbka 1,2mm

tloušťka 1,2mm



oceľ Fe
ocel Fe



18,8kg



lisovaný
lisovaný



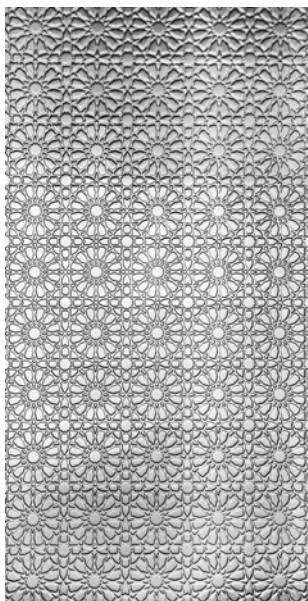
pozinkovaný
pozinkovaný

Kód	Rozmer / Rozměr	Materiál
I PZNZ18/12	2000x1000x1,2mm	oceľ / ocel

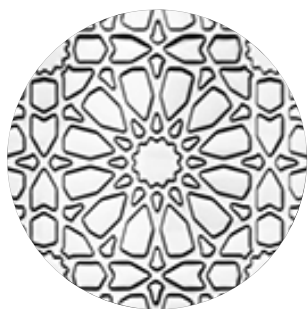
Môžnosti využitia dizajnovej kovovej výplne:
Možnosti využití designové kovové výplně:

- oddeľovacia stena
- výplň zábradlia
- výplň brány
- plotová výplň
- pergola
- balkónová výplň
- prístrešky
- dělicí stěna
- výplň zábradlí
- výplň brány
- plotová výplň
- pergola
- balkónová výplň
- přístřešky





2000x1000x1,2mm



hrúbka 1,2mm

tloušťka 1,2mm

Kód	Rozmer / Rozměr	Materiál
I PZNZ19/12	2000x1000x1,2mm	oceľ / ocel

Môžnosti využitia dizajnovej kovovej výplne:
Možnosti využití designové kovové výplně:

- oddeľovacia stena
- výplň zábradlia
- výplň brány
- plotová výplň
- pergola
- balkónová výplň
- prístrešky
- dělicí stěna
- výplň zábradlí
- výplň brány
- plotová výplň
- pergola
- balkónová výplň
- přístřešky



oceľ Fe
ocel Fe



18,8kg

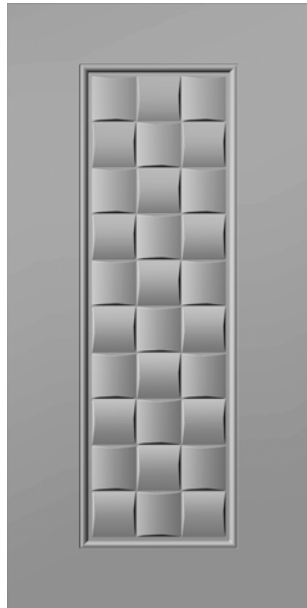


lisovaný
lisovaný

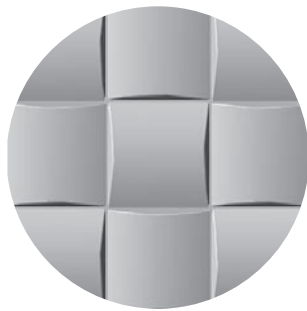


pozinkovaný
pozinkovaný





2000x1000x1,2mm



hrúbka 1,2mm

tloušťka 1,2mm

Kód	Rozmer / Rozměr	Materiál
I PZNZ50/12	2000x1000x1,2mm	oceľ / ocel

Môžnosti využitia dizajnovej kovovej výplne:
Možnosti využití designové kovové výplně:

- oddeľovacia stena
- výplň zábradlia
- výplň brány
- plotová výplň
- pergola
- balkónová výplň
- prístrešky
- dělicí stěna
- výplň zábradlí
- výplň brány
- plotová výplň
- pergola
- balkónová výplň
- přístřešky



oceľ Fe
ocel Fe



18,8kg



lisovaný
lisovaný



pozinkovaný
pozinkovaný





Kód	Rozmer / Rozměr	Materiál
I PZNZ51/12	2000x1000x1,2mm	oceľ / ocel



2000x1000x1,2mm

Môžnosti využitia dizajnovej kovovej výplne:
Možnosti využití designové kovové výplně:

- oddeľovacia stena
- výplň zábradlia
- výplň brány
- plotová výplň
- pergola
- balkónová výplň
- prístrešky
- dělicí stěna
- výplň zábradlí
- výplň brány
- plotová výplň
- pergola
- balkónová výplň
- přístřešky



hrúbka 1,2mm

tloušťka 1,2mm



oceľ Fe
ocel Fe



18,8kg

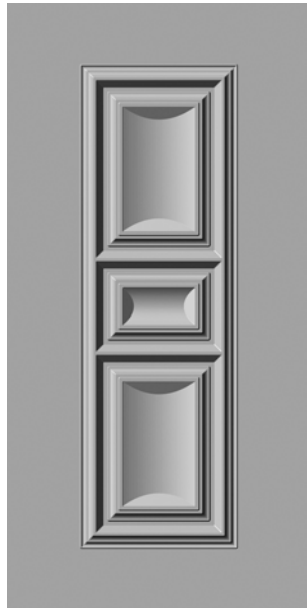


lisovaný
lisovaný

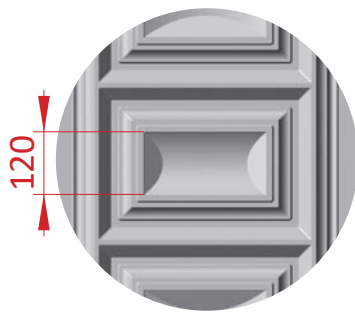


pozinkovaný
pozinkovaný





2000x1000x1,2mm



hrúbka 1,2mm

tloušťka 1,2mm

Kód	Rozmer / Rozměr	Materiál
I PZNZ52/12	2000x1000x1,2mm	oceľ / ocel

Môžnosti využitia dizajrovej kovovej výplne:
Možnosti využití designové kovové výplně:

- oddeľovacia stena
- výplň zábradlia
- výplň brány
- plotová výplň
- pergola
- balkónová výplň
- prístrešky
- dělicí stěna
- výplň zábradlí
- výplň brány
- plotová výplň
- pergola
- balkónová výplň
- přístřešky



oceľ Fe
ocel Fe



18,8kg



lisovaný
lisovaný



pozinkovaný
pozinkovaný

