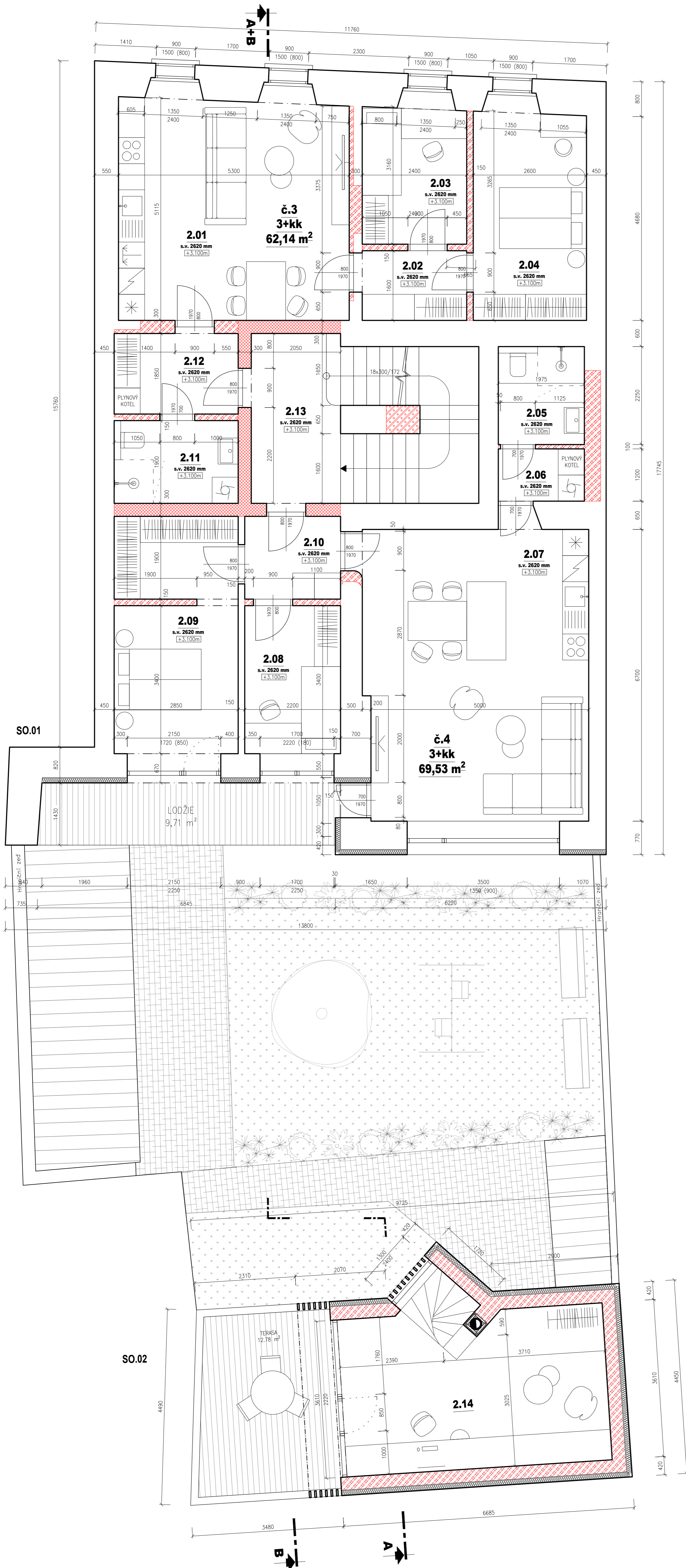


PŮDORYS 2NP - NOVÝ STAV M1:50



LEGENDA MÍSTNOSTÍ 2NP - SO.01

OZNAČENÍ	ÚČEL	PLOCHA (m²)	SKLADBA PODLAHY	ÚPRAVY POVRCHŮ		
				PODLAHA	STĚNY	STŘOP
2.01	OBÝVACÍ POKOJ + KK	26,64	PVC PODLAHOVÁ KRYTINA - SKLADANÁ	STĚRKA Z LEPIDLA + ŠTUK + MALBA	OCELOVÝ ROŠT + SDK DESKY	
2.02	CHODBA	3,84	PVC PODLAHOVÁ KRYTINA - SKLADANÁ	STĚRKA Z LEPIDLA + ŠTUK + MALBA	OCELOVÝ ROŠT + SDK DESKY	
2.03	POKOJ	8,04	PVC PODLAHOVÁ KRYTINA - SKLADANÁ	STĚRKA Z LEPIDLA + ŠTUK + MALBA	OCELOVÝ ROŠT + SDK DESKY	
2.04	POKOJ	12,93	PVC PODLAHOVÁ KRYTINA - SKLADANÁ	STĚRKA Z LEPIDLA + ŠTUK + MALBA	OCELOVÝ ROŠT + SDK DESKY	
2.05	KOUPELNA	4,45	KERAMICKÁ DLAŽBA	KERAMICKÝ OBKLAD v.2500mm + MALBA	OCELOVÝ ROŠT + SDK DESKY (ZELENÁ)	
2.06	PRÁDELNA	2,37	KERAMICKÁ DLAŽBA	KERAMICKÝ OBKLAD v.2500mm + MALBA	OCELOVÝ ROŠT + SDK DESKY (ZELENÁ)	
2.07	OBÝVACÍ POKOJ + KK	34,26	PVC PODLAHOVÁ KRYTINA - SKLADANÁ	STĚRKA Z LEPIDLA + ŠTUK + MALBA	OCELOVÝ ROŠT + SDK DESKY	
2.08	POKOJ	8,16	PVC PODLAHOVÁ KRYTINA - SKLADANÁ	STĚRKA Z LEPIDLA + ŠTUK + MALBA	OCELOVÝ ROŠT + SDK DESKY	
2.09	POKOJ	16,11	PVC PODLAHOVÁ KRYTINA - SKLADANÁ	STĚRKA Z LEPIDLA + ŠTUK + MALBA	OCELOVÝ ROŠT + SDK DESKY	
2.10	ZÁDVEŘÍ	4,18	KERAMICKÁ DLAŽBA + SOKL v. 100mm	STĚRKA Z LEPIDLA + ŠTUK + MALBA	OCELOVÝ ROŠT + SDK DESKY	
2.11	KOUPELNA	5,42	KERAMICKÁ DLAŽBA	KERAMICKÝ OBKLAD v.2500mm + MALBA	OCELOVÝ ROŠT + SDK DESKY (ZELENÁ)	
2.12	ZÁDVEŘÍ	5,27	KERAMICKÁ DLAŽBA + SOKL v. 100mm	STĚRKA Z LEPIDLA + ŠTUK + MALBA	OCELOVÝ ROŠT + SDK DESKY	
2.13	CHODBA	8,00	KERAMICKÁ DLAŽBA + SOKL v. 100mm	STĚRKA Z LEPIDLA + ŠTUK + MALBA	OCELOVÝ ROŠT + SDK DESKY	
CELKEM (m²)		139,67				

LEGENDA MÍSTNOSTÍ 2NP - SO.02

OZNAČENÍ	ÚČEL	PLOCHA (m²)	SKLADBA PODLAHY	ÚPRAVY POVRCHŮ		
				PODLAHA	STĚNY	STŘOP
2.14	PRACOVNA	21,17	PVC PODLAHOVÁ KRYTINA - SKLADANÁ	STĚRKA Z LEPIDLA + ŠTUK + MALBA	-	
CELKEM (m²)		21,17				

LEGENDA MATERIÁLŮ

- STAVAJÍCÍ SMÍŠENÉ NOSNÉ ZDIVO
- ZDIVO Z PÓROBETONOVÝCH TVÁRNIC YTONG P4-500, tl. 100, 150, 300 mm PŘESNĚ TVÁRNICE ZDĚNÉ NA TENKOVRSŤOVU ZDÍCI MALTY
- ZDIVO Z CHELMÝCH BLOKŮ HELUZ AKU 25 MK, P20, tl. 250 mm, Rw 56 dB PŘESNĚ TVÁRNICE ZDĚNÉ NA TENKOVRSŤOVU ZDÍCI MALTY

POZNÁMKA

- ÚROVEŇ ±0,000 JE URČENA 50 MM NAD VÝŠKOU STAVAJÍCÍHO CHODNIKU PŘED VSTUPEM DO DOMU
- PŘED ZAHÁJENÍM STAVEBNÍCH PRACÍ NUTNO DOPRACOVAT DOKUMENTACI DO STUPNĚ REALIZAČNÍ DOKUMENTACE, SPŘÁVNOST VŠECH ROZMĚRŮ PRVKŮ JE NUTNO OVĚRIT NA STAVENÍŠTI
- POŽÁRNÍ ODOLNOST VŠECH KONSTRUKCÍ A VÝPLNÍ OTVORŮ MUSÍ ODPOVÍDAT POŽADAVKŮM STANOVENÝM V ČÁSTI D.1.3 - POŽÁRNĚ BEZPEČNOSTNÍ ŘEŠENÍ STAVBY
- MÍSTNOSTI BEZ MOŽNOSTI PŘÍROZENÉHO VĚTRÁNÍ BUDOU VYBAVENY NUCENÝM VĚTRÁNÍM, PROSTORY SATEŇ BUDOU ODVĚTRÁVY VĚTRACÍMI MŘÍŽKAMI VE DVEŘÍCH

Vedoucí projektu	Ing. František Kučera	Podpisy	
Zástupce vedoucího projektu	-		
Zodpovědný projektant	Ing. František Kučera		
Vypracoval	Ing. arch. František Košťar		
Kontroloval	Ing. František Kučera		
Investor	Ing. Jiří Malý, Korouhev 139, 56993 Korouhev		
Dobjednatel	Ing. Jiří Malý, Korouhev 139, 56993 Korouhev		
Akce	STAVEBNÍ ÚPRAVY č.p. 66 - Šaffova, Polička	Zakázkové číslo	-
		Stupně	DSP
		Datum	01/2021
Projekt	D - DOKUMENTACE OBJEKTŮ A TECHNICKÝCH A TECHNOLOGICKÝCH ZARÍZENÍ	Soubor	20201222_SAF66.dwg
Podprojekt	D.1.1 - ARCHITECTONICKO - STAVEBNÍ ŘEŠENÍ	Titulový soubor	2NP - nový
Část	D.1.1.2 - VÝKRESOVÁ ČÁST	Formát	6x A4
		Měřítko	1:50
Příloha	PŮDORYS 2NP - nový stav	Číslo přílohy	D.1.1.2-10
		Revize	0