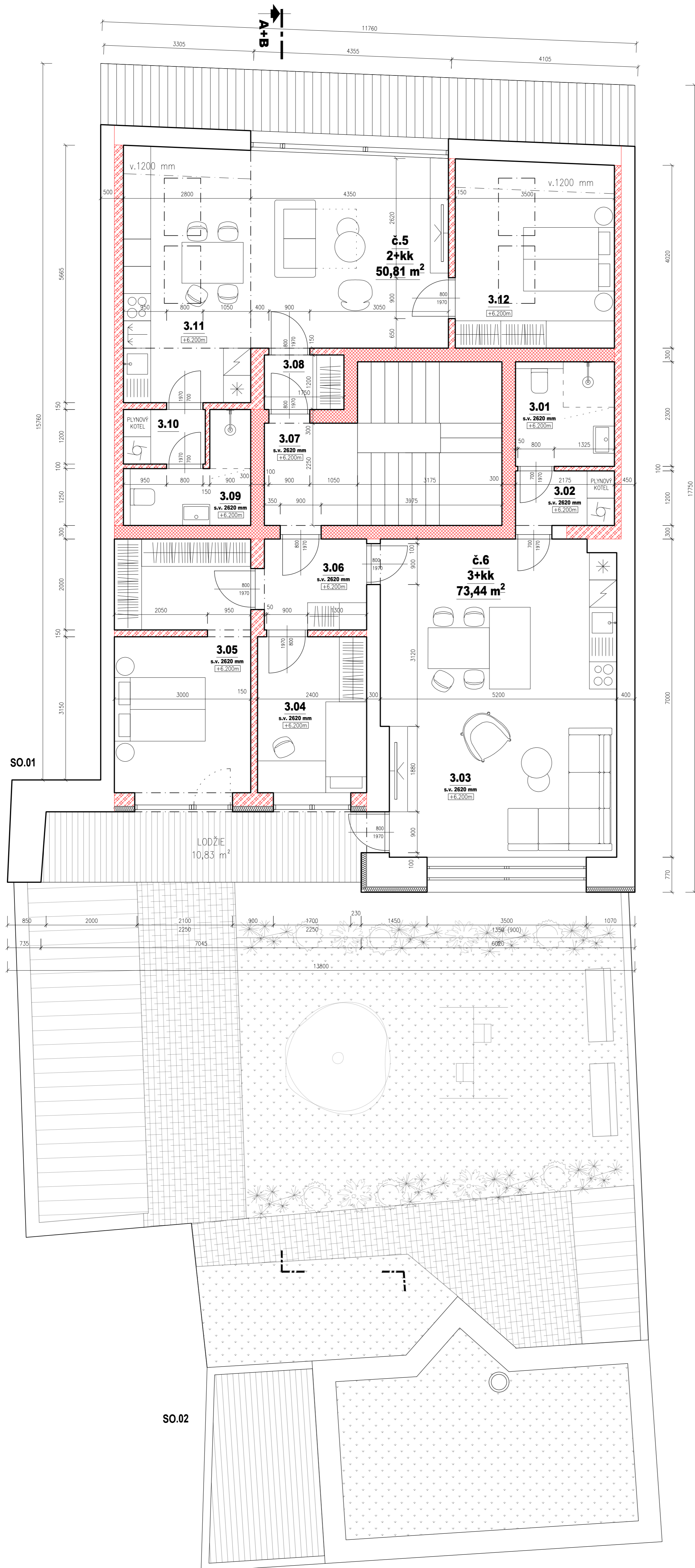


PŮDORYS 3NP - NOVÝ STAV M1:50



LEGENDA MÍSTNOSTÍ 3NP

OZNAČENÍ	OČEL	PLOCHA (m ²)	SKLADBA PODLAHY	OPRAVY POVRCHŮ		
				PODLAHA	STĚNY	STROP
3.01	KOUPELNA	5,00	KERAMICKÁ DLAŽBA	KERAMICKÝ OBKLAD v.2500mm + MALBA	OCELOVÝ ROŠT + SDK DESKY (ZELENÁ)	
3.02	PRÁDELNA	2,61	KERAMICKÁ DLAŽBA	KERAMICKÝ OBKLAD v.2500mm + MALBA	OCELOVÝ ROŠT + SDK DESKY (ZELENÁ)	
3.03	OBYVACÍ POKOJ + KK	35,63	PVC PODLAHOVÁ KRYTINA – SKLÁDANÁ	STĚRKA Z LEPIDLA + ŠTUK + MALBA	OCELOVÝ ROŠT + SDK DESKY	
3.04	POKOJ	8,09	PVC PODLAHOVÁ KRYTINA – SKLÁDANÁ	STĚRKA Z LEPIDLA + ŠTUK + MALBA	OCELOVÝ ROŠT + SDK DESKY	
3.05	POKOJ	17,01	PVC PODLAHOVÁ KRYTINA – SKLÁDANÁ	STĚRKA Z LEPIDLA + ŠTUK + MALBA	OCELOVÝ ROŠT + SDK DESKY	
3.06	ZADVĚŘÍ	4,50	KERAMICKÁ DLAŽBA + SOKL v. 100mm	STĚRKA Z LEPIDLA + ŠTUK + MALBA	OCELOVÝ ROŠT + SDK DESKY	
3.07	CHOZBA	4,61	KERAMICKÁ DLAŽBA + SOKL v. 100mm	STĚRKA Z LEPIDLA + ŠTUK + MALBA	OCELOVÝ ROŠT + SDK DESKY	
3.08	ZADVĚŘÍ	2,10	KERAMICKÁ DLAŽBA + SOKL v. 100mm	STĚRKA Z LEPIDLA + ŠTUK + MALBA	OCELOVÝ ROŠT + SDK DESKY	
3.09	KOUPELNA	4,67	KERAMICKÁ DLAŽBA	KERAMICKÝ OBKLAD v.2500mm + MALBA	OCELOVÝ ROŠT + SDK DESKY (ZELENÁ)	
3.10	PRÁDELNA	2,16	KERAMICKÁ DLAŽBA	KERAMICKÝ OBKLAD v.2500mm + MALBA	OCELOVÝ ROŠT + SDK DESKY (ZELENÁ)	
3.11	OBYVACÍ POKOJ + KK	29,75	PVC PODLAHOVÁ KRYTINA – SKLÁDANÁ	STĚRKA Z LEPIDLA + ŠTUK + MALBA	OCELOVÝ ROŠT + SDK DESKY	
3.12	POKOJ	12,13	PVC PODLAHOVÁ KRYTINA – SKLÁDANÁ	STĚRKA Z LEPIDLA + ŠTUK + MALBA	OCELOVÝ ROŠT + SDK DESKY	
CELKEM (m²)		128,86				

LEGENDA MATERIÁLŮ

- STAVAJÍCÍ SMÍŠENÉ NOSNÉ ZDVO
- ZDVO Z POROBETONOVÝCH TVÁRNIC YTONG P4-500, tl. 100, 150, 300 mm PŘESNÉ TVÁRNICE ZDĚNÉ NA TENKOVRSŤVOU ZDČÍ MALTY
- ZDVO Z CHELMÝCH BLOKŮ HELUZ AKU 25 MK P20, tl. 250 mm, R_w 56 dB PŘESNÉ TVÁRNICE ZDĚNÉ NA TENKOVRSŤVOU ZDČÍ MALTY

POZNÁMKA

- ÚROVŇ ±0,000 JE URČENA 50 MM NAD VÝŠKOU STAVAJÍCÍHO CHODNIKU PŘED VSTUPEM DO DOMU
- PŘED ZAHÁJENÍM STAVEBNÍCH PRACÍ NUTNO DOPRACOVAT DOKUMENTACI DO STUPNĚ REALIZAČNÍ DOKUMENTACE, SPRAVNOST VŠECH ROZMĚRŮ PRVKŮ JE NUTNO OVĚŘIT NA STAVENÍŠTI
- POŽÁRNÍ ODOLNOST VŠECH KONSTRUKCÍ A VÝPLNÍ OTVORŮ MUSÍ ODPOVÍDAT POŽADAVKŮM STAVOVENÝM V ČÁSTI D.1.3 – POŽÁRNĚ BEZPEČNOSTNÍ ŘEŠENÍ STAVBY
- MÍSTNOSTI BEZ MOŽNOSTI PŘÍROZENÉHO VĚTRÁNÍ BUDOU VYBAVENY NUCENÝM VĚTRÁNÍM, PROSTORY SATEŇ BUDOU ODVĚTRÁVY VĚTRACÍMI MŘÍŽKAMI VE DVEŘÍCH

Vedoucí projektu	Ing. František Kučera	Podpisy	
Zástupce vedoucího projektu	-		
Zodpovědný projektant	Ing. František Kučera		
Výpracoval	Ing. arch. František Košťar		
Kontroloval	Ing. František Kučera		
Investor	Ing. Jiří Malý, Korouhev 139, 56993 Korouhev		
Dobjednatel	Ing. Jiří Malý, Korouhev 139, 56993 Korouhev		
Akce	STAVEBNÍ ÚPRAVY č.p. 66 - Šaffova, Polička	Zakázkové číslo	-
Projekt	D - DOKUMENTACE OBJEKTŮ A TECHNICKÝCH A TECHNOLOGICKÝCH ZAŘÍZENÍ	Stupeň	DSP
Podprojekt	D.1.1 - ARCHITEKTONICKO - STAVEBNÍ ŘEŠENÍ	Datum	01/2021
Část	D.1.1.2 - VÝKRESOVÁ ČÁST	Soubor	20201222_SAF66.dwg
		Tiskový soubor	3NP - nový
		Formát	6x A4
		Mřítko	1:50
Příloha	PŮDORYS 3.NP - nový stav	Číslo přílohy	D.1.1.2-11
		Revize	0